



**Dirección Nacional de
Migraciones**



**Ministerio del
Interior y Transporte**
Presidencia de la Nación

SINTESIS ESTADISTICA DE RADICACIONES

Informe especial del Período Enero-Diciembre 2013

~ Coordinación de Estadística y Análisis , DIM ~

(Base: Registros del aplicativo SAdEx de la DNM)



**Dirección Nacional de
Migraciones**



**Ministerio del
Interior y Transporte**
Presidencia de la Nación

RESUMEN (Período: 2004 – 2013)
Y
EVOLUCION (Período de Gestión)

Totales del Período 2004-2013

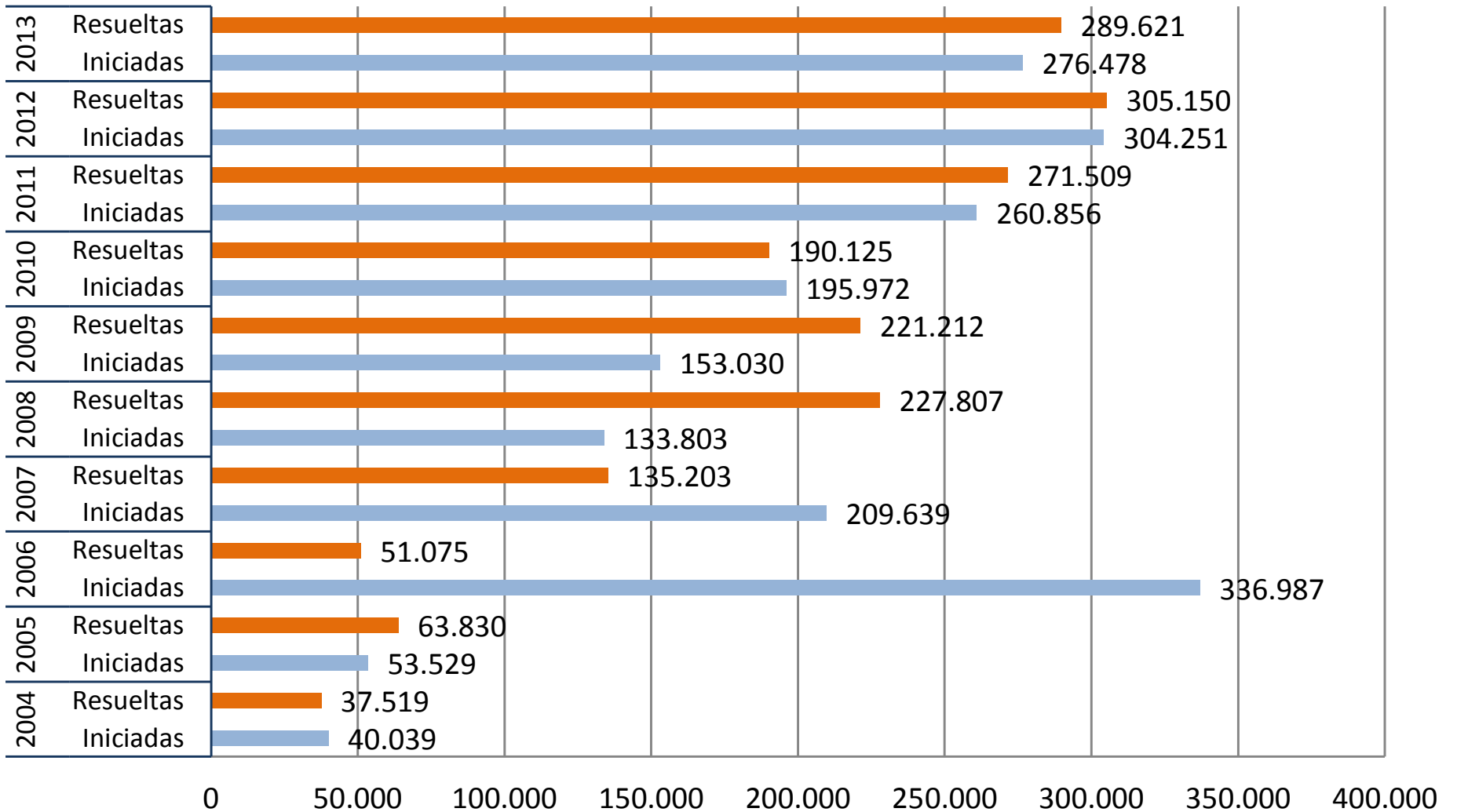
(datos actualizado a Diciembre 2013)

RADICACIONES PERÍODO 2004-2013	<i>(Base: Registros del aplicativo SAdEx de la DNM; incluye los trámites ordinarios y Patria Grande)</i>	
	TOTAL	TOTAL
CATEGORIA	Iniciadas	Resueltas
PERMANENTE	667.000	774.128
TEMPORARIA	1.197.278	901.305
OTRAS CATEGORIAS	100.306	117.618
Total	1.964.584	1.793.051

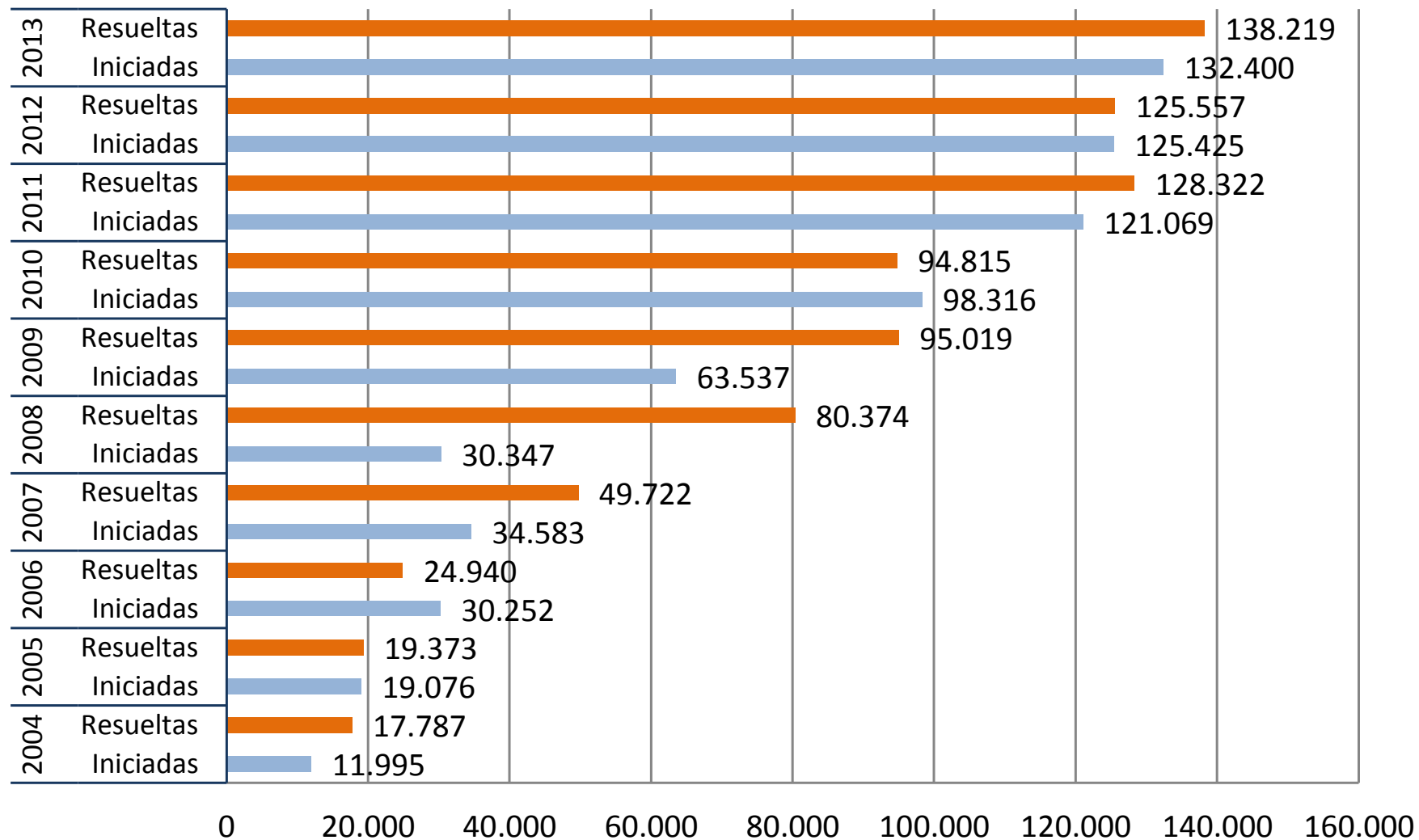
- Del total de Radicaciones Iniciadas, el **67,4%** (1.324.290) se inició durante el período de gestión 2008-2013.
- Del total de Radicaciones Resueltas, el **83,9%** (1.505.424) fue resuelto durante el período de gestión 2008-2013.

Nota: Téngase presente que la cifra de Iniciados incluyen trámites Patria Grande que no fueron completados por los inscriptos en dicho programa.

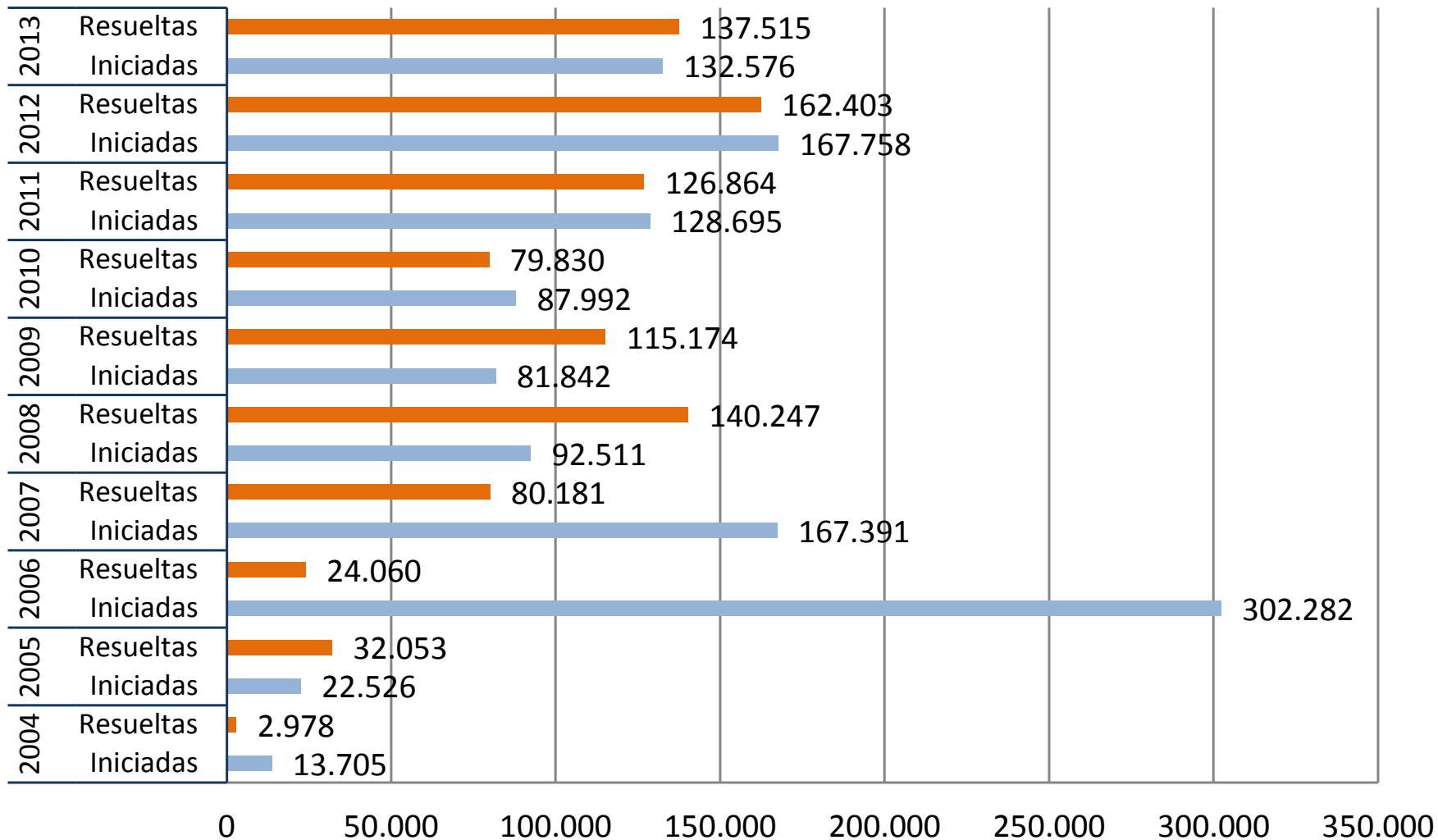
Total de Radicaciones Iniciadas y Resueltas por Año 2004-2013



Radicaciones Permanentes Iniciadas y Resueltas por Año. Período 2004-2013

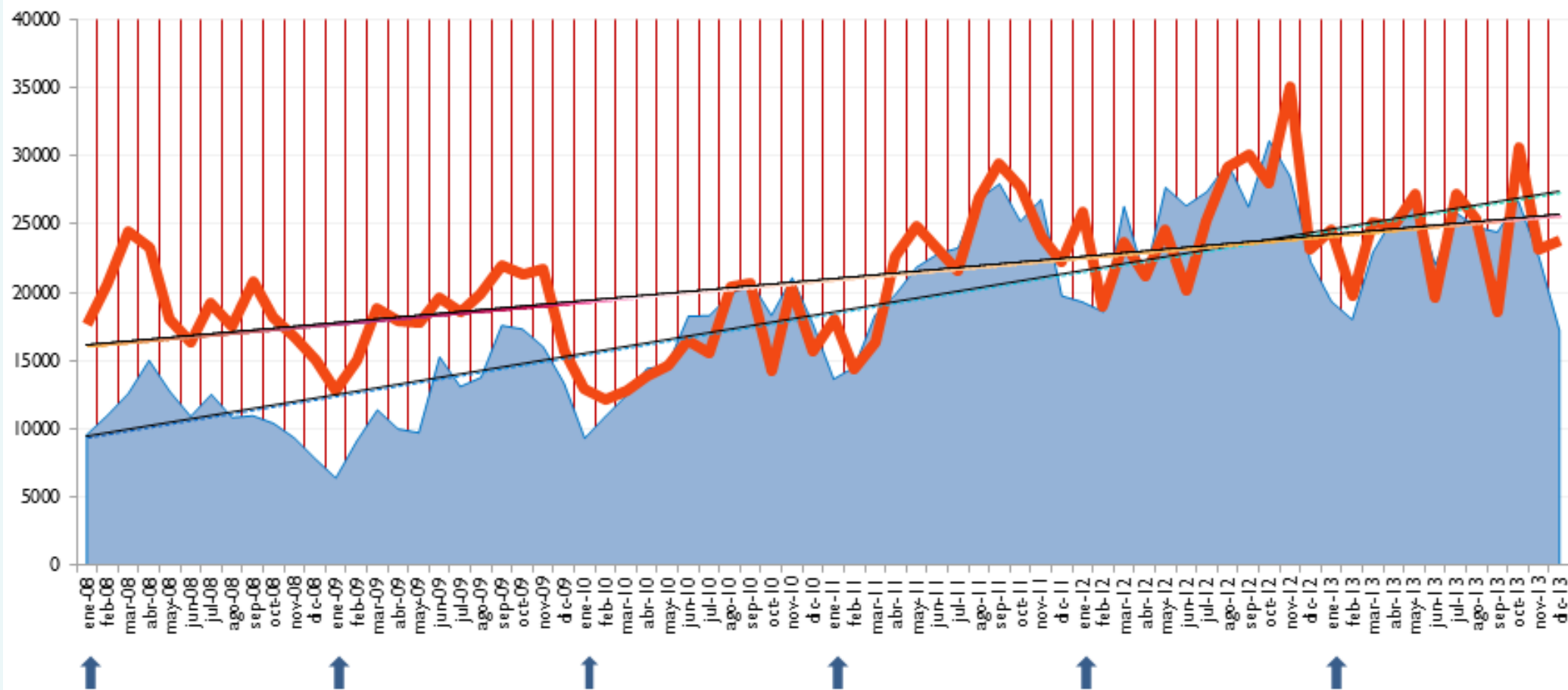



Radicaciones Temporarias Iniciadas y Resueltas por Año. Período 2004-2013




I.- Período de Gestión por Mes

Radicaciones Iniciadas y Resueltas - Evolución Mensual del Período de Gestión Enero 2008-Diciembre 2013



Iniciadas  Total del Período: 1.324.390 trámites

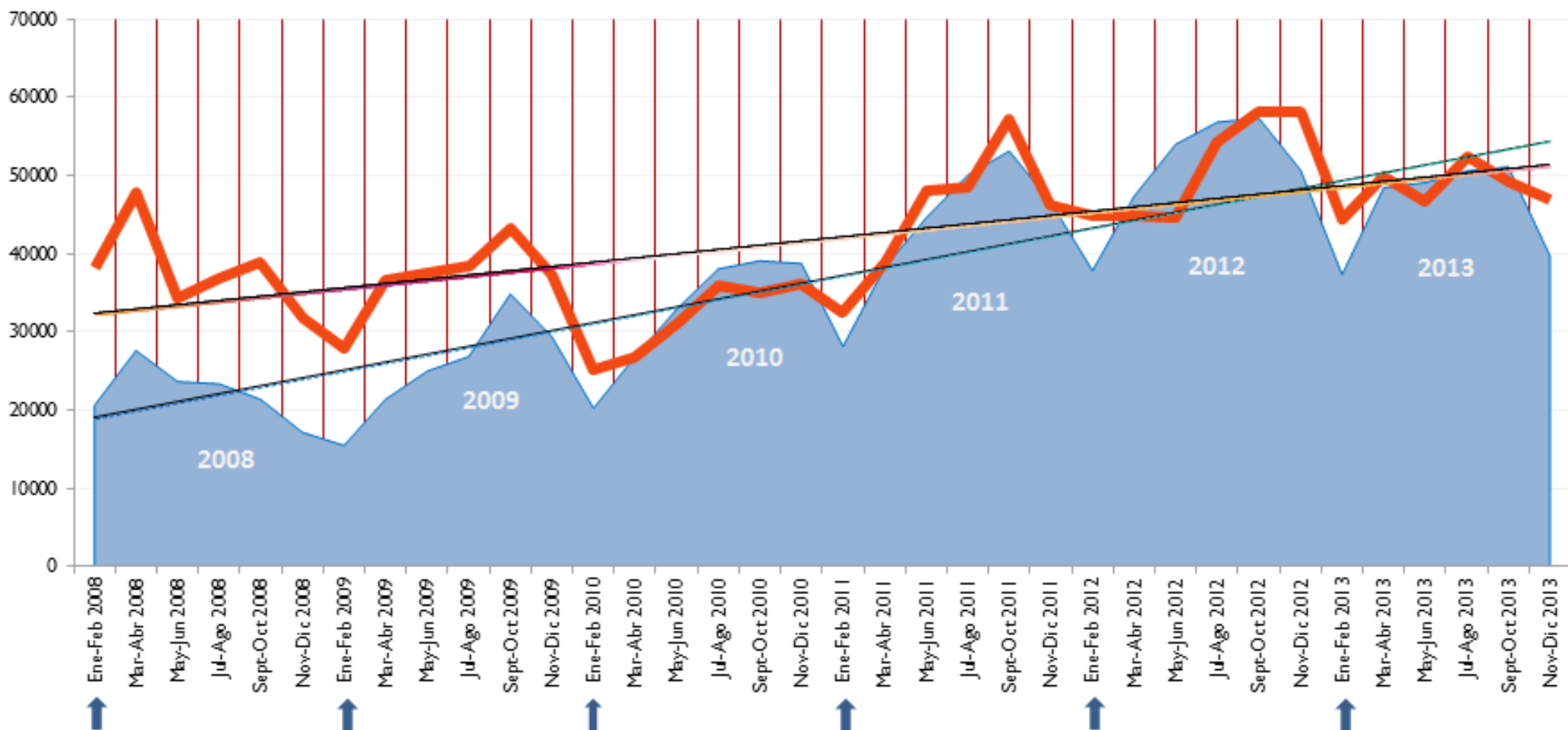
Resueltas  Total del Período: 1.505.424 trámites


Nota: Los trámites Resueltos del mes de Junio 2010 excluyen las Actuaciones


Clausuradas Patria Grande y Mercosur, cuyo total fue de 186.357 trámites.

II.- Período de Gestión por Bimestre

Radicaciones Iniciadas y Resueltas - Evolución Bimestral del Período de Gestión Enero 2008-Diciembre 2013



Iniciadas  Total del Período: 1.324.390 trámites

Resueltas  Total del Período: 1.505.424 trámites

Nota: Los trámites Resueltos del mes de Junio 2010 excluyen las Actuaciones

Clausuradas Patria Grande y Mercosur, cuyo total fue de 186.357 trámites.



**Dirección Nacional de
Migraciones**



**Ministerio del
Interior y Transporte**
Presidencia de la Nación

VARIACIONES 2012 / 2013 POR NACIONALIDAD –REGION

(período Enero-Diciembre)

Variación 2012 - 2013 por Nacionalidad -Región	<i>(Base: Registros del aplicativo SAdEx de la DNM)</i>				
Radicaciones Iniciadas	Ene-Dic 2012	Ene-Dic 2013		Variación Absoluta	Variación en %
BOLIVIANA	72.861	63.647		-9.214	-12,65%
BRASILEÑA	4.910	4.980		70	1,43%
COLOMBIANA	16.422	16.795		373	2,27%
CHILENA	5.628	5.515		-113	-2,01%
ECUATORIANA	2.094	2.244		150	7,16%
GUYANESA		7		7	
PARAGUAYA	126.263	112.844		-13.419	-10,63%
URUGUAYA	4.334	4.817		483	11,14%
VENEZOLANA	2.121	2.415		294	13,86%
PERUANA	46.580	35.487		-11.093	-23,81%
RESTO DE AMÉRICA	8.643	11.249		2.606	30,15%
AFRICA	267	1.981		1.714	641,95%
ASIA	5.054	5.246		192	3,80%
EUROPA ORIENTAL	843	970		127	15,07%
EUROPA OCCIDENTAL	8.094	8.137		43	0,53%
OCEANÍA	130	135		5	3,85%
SUBTOTAL MERCOSUR	281.213	248.751		-32.462	-11,54%
SUBTOTAL EXTRAMERCOSUR	23.038	27.727		4.689	20,35%
TOTAL	304.251	276.478		-27.773	-9,13%

Variación 2012 - 2013 por Nacionalidad -Región	(Base: Registros del aplicativo SAdEx de la DNM)				
Radicaciones Resueltas	Ene-Dic 2012	Ene-Dic 2013		Variación Absoluta	Variación en %
BOLIVIANA	76.065	68.478		-7.587	-9,97%
BRASILEÑA	5.041	4.831		-210	-4,17%
COLOMBIANA	15.940	17.739		1.799	11,29%
CHILENA	5.359	5.333		-26	-0,49%
ECUATORIANA	2.039	2.318		279	13,68%
GUYANESA		2		2	
PARAGUAYA	126.303	119.170		-7.133	-5,65%
SURINAMESA		1		1	
URUGUAYA	4.521	4.951		430	9,51%
VENEZOLANA	1.959	2.389		430	21,95%
PERUANA	47.089	39.942		-7.147	-15,18%
RESTO DE AMÉRICA	7.961	9.999		2.038	25,60%
AFRICA	283	1.864		1.581	558,66%
ASIA	5.871	5.421		-450	-7,66%
EUROPA ORIENTAL	779	895		116	14,89%
EUROPA OCCIDENTAL	5.826	6.170		344	5,90%
OCEANÍA	109	108		-1	-0,92%
SUBTOTAL MERCOSUR	284.316	265.154		-19.162	-6,74%
SUBTOTAL EXTRAMERCOSUR	20.834	24.467		3.633	17,44%
TOTAL	305.150	289.621		-15.529	-5,09%



**Dirección Nacional de
Migraciones**



**Ministerio del
Interior y Transporte**
Presidencia de la Nación

RANKING DE RADICACIONES POR NACIONALIDAD

Total de Iniciadas

Resueltas x Categoría: Permanente y Temporaria

Período: 2004 – 2013

Ranking Radicaciones Iniciadas por Nacionalidad por Año
(Base SADEX; incluye trámites ordinarios y Patria Grande)

	Nacionalidad	2004	2005	2006	2007	2008	2009	2010	2011	2012	2013	TOTAL	%
1	PARAGUAYA	5.003	8.909	177.593	83.352	34.668	50.059	79.511	109.433	126.263	112.844	787.635	40,09%
2	BOLIVIANA	10.946	19.122	86.509	65.121	42.797	40.192	44.338	65.200	72.861	63.647	510.733	26,00%
3	PERUANA	6.397	15.853	45.197	28.071	22.383	22.958	28.471	35.769	46.580	35.487	287.166	14,62%
4	COLOMBIANA	441	451	2.026	3.708	5.442	6.334	7.759	10.889	16.422	16.795	70.267	3,58%
5	CHILENA	1.045	1.181	4.815	6.398	5.005	4.515	4.841	4.931	5.628	5.515	43.874	2,23%
6	URUGUAYA	971	1.277	9.511	4.530	2.817	2.532	2.878	3.221	4.334	4.817	36.888	1,88%
7	BRASILEÑA	667	913	3.382	4.961	4.063	3.455	4.254	4.662	4.910	4.980	36.247	1,85%
8	ESTADOUNIDENSE	528	591	1.026	2.481	3.101	3.731	3.530	3.668	3.662	4.284	26.602	1,35%
9	CHINA	8.441	1.168	673	1.614	1.833	3.906	2.365	2.117	1.902	2.218	26.237	1,34%
10	ESPAÑOLA	312	433	477	784	1.130	1.761	1.779	2.279	2.509	2.755	14.219	0,72%
11	ECUATORIANA	198	217	1.245	1.476	1.545	1.553	1.671	1.729	2.094	2.244	13.972	0,71%
12	MEXICANA	362	288	361	1.042	1.332	1.245	1.387	1.495	1.901	2.048	11.461	0,58%
13	VENEZOLANA	157	148	489	1.066	1.070	1.036	1.274	1.592	2.121	2.415	11.368	0,58%
14	DOMINICANA	372	316	300	636	1.107	1.156	1.320	1.362	1.530	3.215	11.314	0,58%
15	ITALIANA	202	219	303	514	567	1.757	1.757	1.800	1.703	1.628	10.450	0,53%
16	FILIPINA	6	4	8	9	19	862	2.121	2.398	1.775	1.651	8.853	0,45%
17	FRANCESA	209	185	287	643	993	998	1.152	1.335	1.365	1.427	8.594	0,44%
18	ALEMANA	100	85	137	418	486	879	763	1.014	935	989	5.806	0,30%
19	UCRANIANA	967	645	844	110	111	207	473	534	222	283	4.396	0,22%
20	INDIA	63	42	22	46	61	224	508	599	646	524	2.735	0,14%
	<i>Otras Nacionalidades</i>	2.652	1.482	1.782	2.659	3.273	3.670	3.820	4.829	4.888	6.712	35.767	1,82%
	Total general	40.039	53.529	336.987	209.639	133.803	153.030	195.972	260.856	304.251	276.478	1.964.584	100%

Nota: Se resaltan las cantidades que superan el promedio de su nacionalidad.

Estas 20 nacionalidades representan el **98,2** del total de radicaciones iniciadas

RADICACIONES RESUELTAS POR AÑO		<i>(Base: Registros del aplicativo SAdEx de la DNM; incluye los trámites ordinarios y Patria Grande)</i>										<i>Nota: Datos del año 2013 corresponden a Enero-Diciembre</i>	
TEMPORARIA		2004	2005	2006	2007	2008	2009	2010	2011	2012	2013	Total	en %
1	PARAGUAYA	883	1.805	4.387	27.952	60.169	51.378	34.567	54.775	66.583	54.615	357.114	39,62%
2	BOLIVIANA	485	9.185	9.687	26.136	38.861	29.455	17.174	31.471	42.008	33.454	237.916	26,40%
3	PERUANA	486	7.501	5.384	12.481	22.814	17.283	13.205	20.734	28.057	19.243	147.188	16,33%
4	COLOMBIANA	51	372	629	2.957	4.205	5.276	4.730	7.568	12.354	12.628	50.770	5,63%
5	CHILENA	86	176	817	2.335	2.832	2.566	2.348	2.662	3.024	2.843	19.689	2,18%
6	URUGUAYA	160	290	897	1.893	2.544	1.747	1.106	1.443	2.199	2.429	14.708	1,63%
7	CHINA	20	9.174	280	419	497	338	420	812	653	475	13.088	1,45%
8	BRASILEÑA	157	279	676	1.953	3.003	2.378	1.303	855	499	490	11.593	1,29%
9	ECUATORIANA	28	216	288	1.122	1.417	1.050	1.001	1.336	1.362	1.564	9.384	1,04%
10	VENEZOLANA	23	95	175	797	779	565	695	1.010	1.132	1.294	6.565	0,73%
11	DOMINICANA	1	304	29	112	185	165	142	197	203	2.216	3.554	0,39%
12	MEXICANA	34	128	71	332	486	399	414	533	576	580	3.553	0,39%
13	ESTADOUNIDENSE	106	270	115	188	353	482	466	431	478	591	3.480	0,39%
14	ESPAÑOLA	78	136	85	235	351	380	324	489	581	723	3.382	0,38%
15	FRANCESA	17	120	65	155	257	280	327	402	435	405	2.463	0,27%
16	SENEGALESA	17	47	3	5	5	2	2	9	4	1.579	1.673	0,19%
17	ITALIANA	26	81	48	128	149	169	212	208	245	282	1.548	0,17%
18	NO INFORMO	13	842	59	104	155	10				2	1.185	0,13%
19	ALEMANA	6	70	25	107	130	131	155	178	171	157	1.130	0,13%
20	COSTARICENSE	2	7	6	42	86	115	152	169	142	106	827	0,09%
	Otras Nacionalidades	299	955	334	728	969	1005	1087	1582	1697	1839	10.495	1,16%
	TOTAL TEMPORARIA	2.978	32.053	24.060	80.181	140.247	115.174	79.830	126.864	162.403	137.515	901.305	100,00%

Estas 20 nacionalidades representan el **98,8%** del total de radicaciones resueltas

RADICACIONES RESUELTAS POR AÑO		<i>(Base: Registros del aplicativo SAdEx de la DNM; incluye los trámites ordinarios y Patria Grande)</i>										<i>Nota: Datos del año 2013 corresponden a Enero-Diciembre</i>	
PERMANENTE	2004	2005	2006	2007	2008	2009	2010	2011	2012	2013	Total	en %	
1 PARAGUAYA	5.002	6.377	4.310	9.488	26.009	33.867	37.808	57.034	56.635	62.972	299.502	38,69%	
2 BOLIVIANA	2.013	5.447	8.578	18.434	29.005	28.980	27.531	36.331	31.963	34.083	222.365	28,72%	
3 PERUANA	4.245	2.368	4.883	10.877	13.931	12.382	14.949	17.284	17.909	20.070	118.898	15,36%	
4 BRASILEÑA	570	486	694	804	1.382	1.789	2.517	3.675	4.260	4.133	20.310	2,62%	
5 CHINA	263	242	357	2.944	982	7.103	1.611	1.719	1.084	1.200	17.505	2,26%	
6 CHILENA	698	567	1.023	1.353	2.095	2.330	2.078	1.990	2.060	2.177	16.371	2,11%	
7 URUGUAYA	967	752	884	1.087	2.101	1.962	1.604	1.809	2.065	2.381	15.612	2,02%	
8 COLOMBIANA	235	173	308	662	685	1.221	1.676	2.733	3.036	4.614	15.343	1,98%	
9 DOMINICANA	205	231	283	425	739	864	972	895	1.159	907	6.680	0,86%	
10 ESTADOUNIDENSE	385	350	535	643	725	717	669	724	726	627	6.101	0,79%	
11 ESPAÑOLA	232	255	290	376	425	476	531	734	930	962	5.211	0,67%	
12 ECUATORIANA	82	65	176	394	336	517	533	514	616	723	3.956	0,51%	
13 VENEZOLANA	102	74	113	194	271	462	436	500	779	991	3.922	0,51%	
14 UCRANIANA	1.084	631	851	106	68	65	60	58	49	64	3.036	0,39%	
15 ITALIANA	142	130	167	246	266	284	231	293	335	335	2.429	0,31%	
16 MEXICANA	131	179	197	266	194	232	211	330	325	253	2.318	0,30%	
17 FRANCESA	107	106	119	150	166	191	195	241	199	201	1.675	0,22%	
18 CUBANA	144	85	121	120	107	136	118	142	132	170	1.275	0,16%	
19 RUSA	294	176	181	72	63	39	48	84	75	95	1.127	0,15%	
20 NO INFORMO	69	100	137	206	155	431	7	8	3	1	1.117	0,14%	
Otras Nacionalidades	817	579	733	875	669	971	1.030	1.224	1.217	1.260	9.375	1,21%	
TOTAL PERMANENTE	17.787	19.373	24.940	49.722	80.374	95.019	94.815	128.322	125.557	138.219	774.128	100%	

Estas 20 nacionalidades representan el **98,8%** del total de radicaciones resueltas



**Dirección Nacional de
Migraciones**

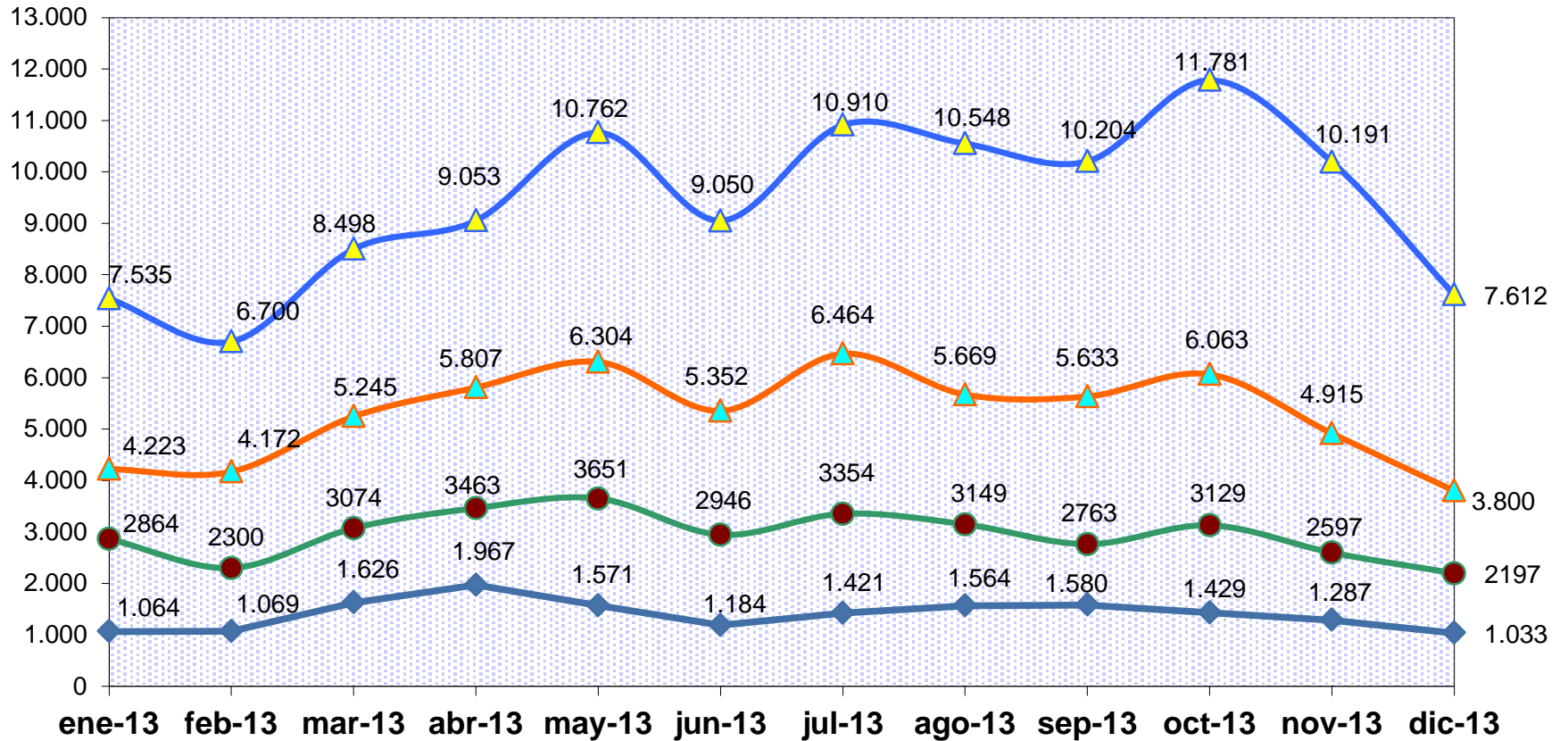


**Ministerio del
Interior y Transporte**
Presidencia de la Nación

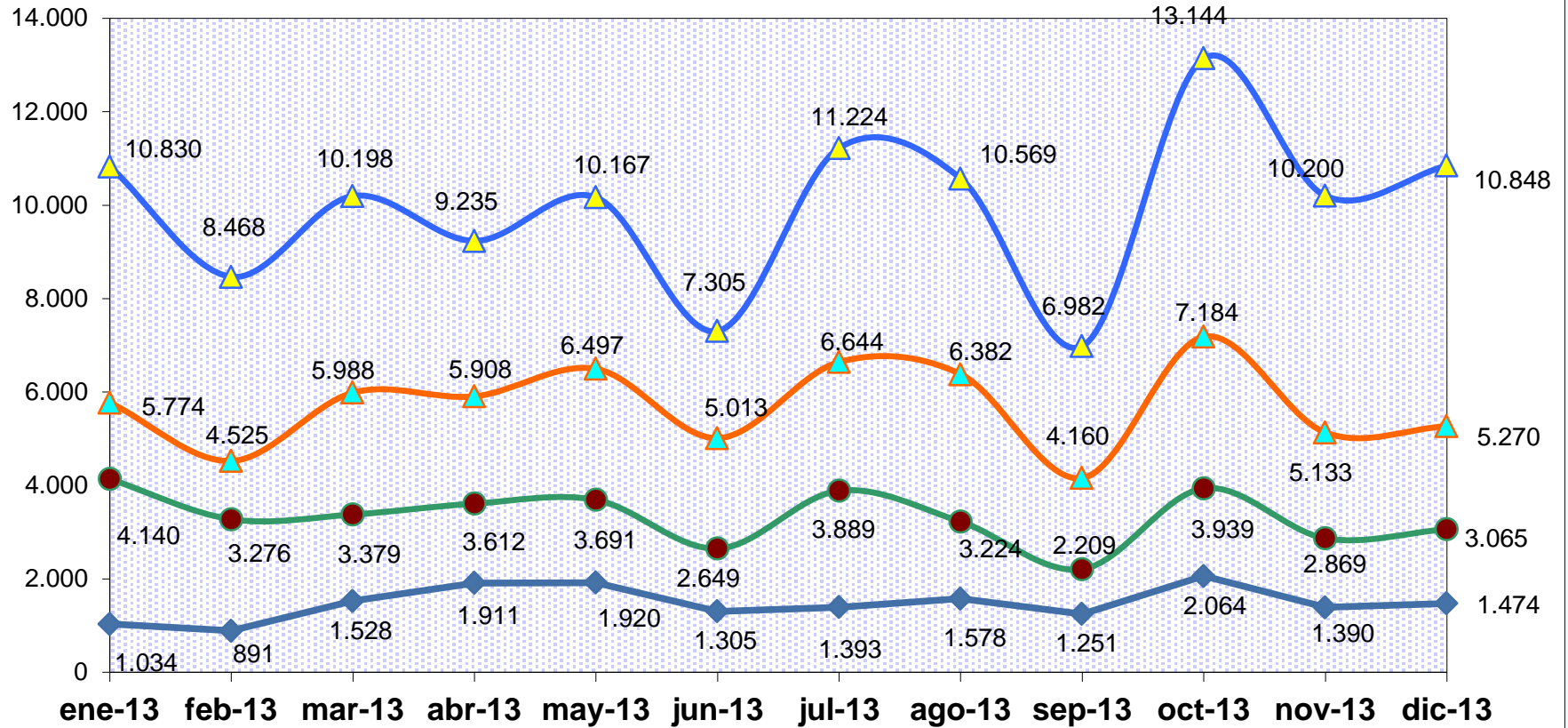
EVOLUCION MENSUAL RADICACIONES: Nacionalidades Paraguaya, Boliviana y Peruana

Período: Enero-Diciembre 2013

Evolución Mensual de Radicaciones Iniciadas 2013



Evolución Mensual de Radicaciones Resueltas 2013





**Ministerio del
Interior**

Presidencia de la Nación



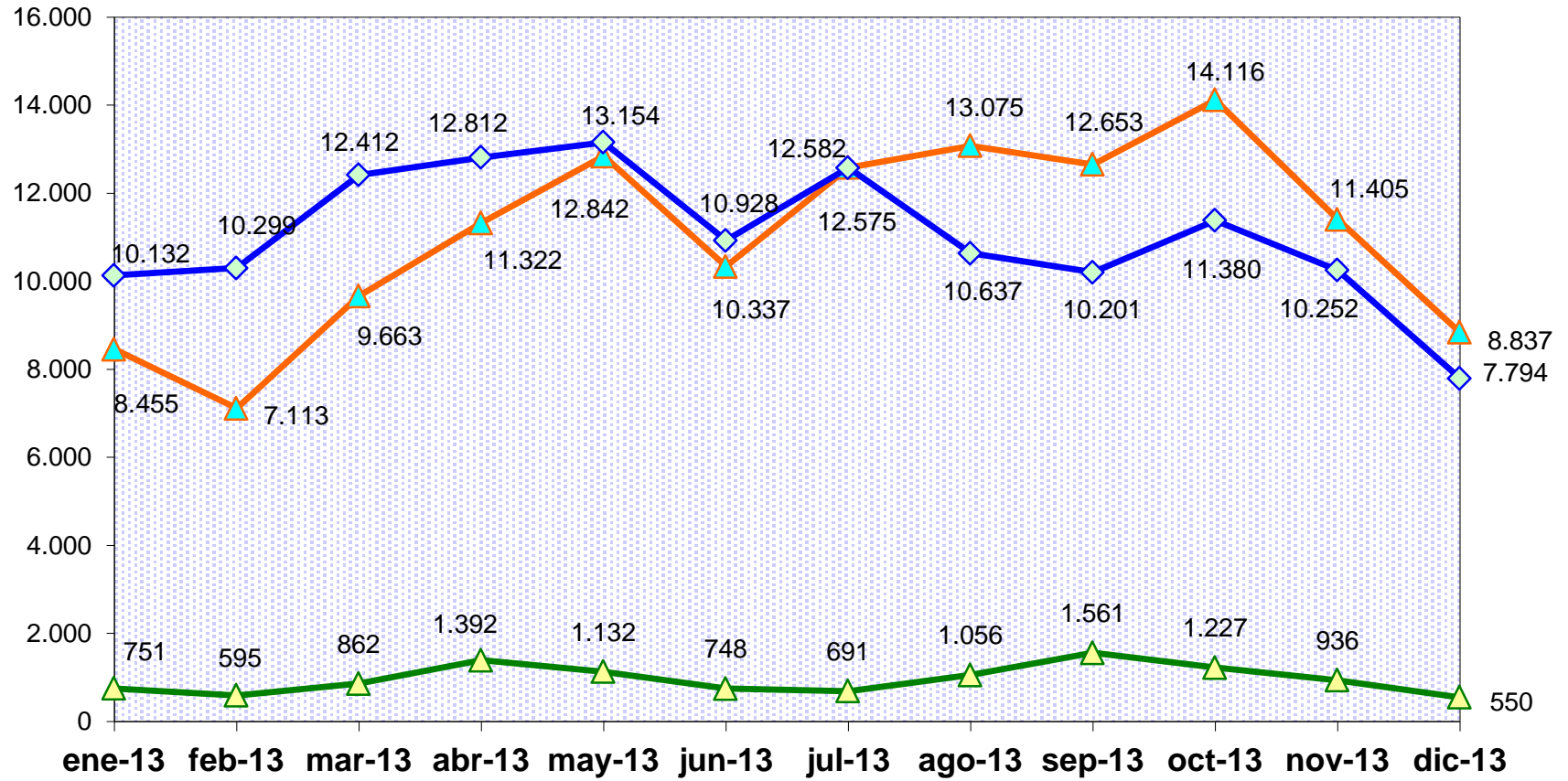
**Dirección Nacional de
Migraciones**

Ministerio del Interior

EVOLUCION MENSUAL RADICACIONES POR CATEGORIA

Período: Enero-Diciembre 2013

Evolución Mensual de Radicaciones Iniciadas 2013



Evolución Mensual de Radicaciones Resueltas 2013

PERMANENTE TEMPORARIA TRANSITORIA

