



**Dirección Nacional de
Migraciones**



**Ministerio del
Interior y Transporte**
Presidencia de la Nación

SINTESIS ESTADISTICA DE RADICACIONES

Informe del Período Enero-Diciembre 2012

~ Coordinación de Estadística y Análisis , DIM ~

(Base: Registros del aplicativo SAdEx de la DNM)



**Dirección Nacional de
Migraciones**



**Ministerio del
Interior y Transporte**
Presidencia de la Nación

RESUMEN (Período: 2004 – 2012)
Y
EVOLUCION (Período de Gestión)

Totales del Período

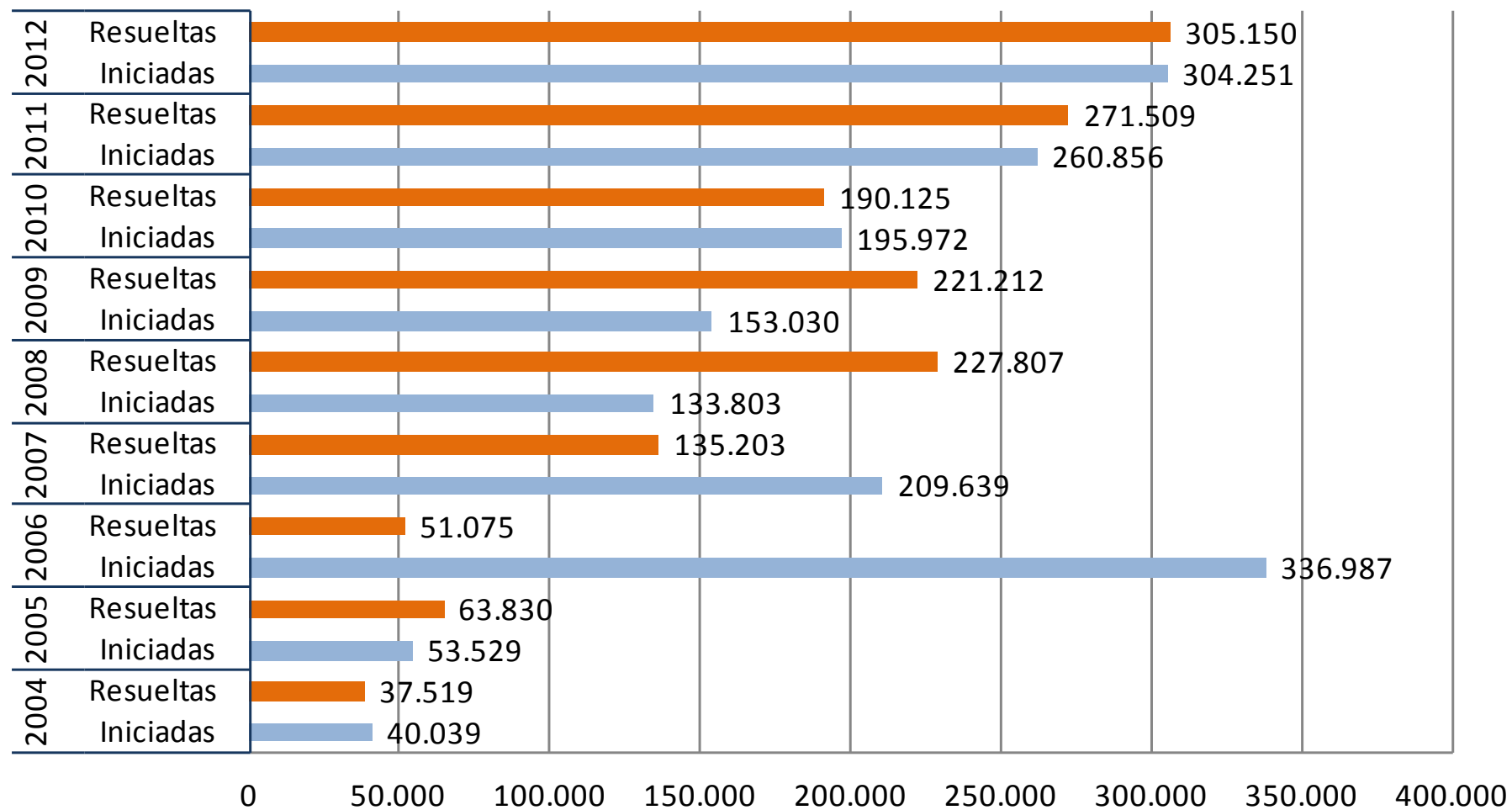
(datos actualizado a Diciembre 2012)

RADICACIONES PERÍODO 2004-2012	<i>(Base: Registros del aplicativo SAdEx de la DNM; incluye los trámites ordinarios y Patria Grande)</i>	
	TOTAL	TOTAL
CATEGORIA	Iniciadas	Resueltas
PERMANENTE	534.600	635.909
TEMPORARIA	1.064.702	763.790
OTRAS CATEGORIAS	88.804	103.731
Total	1.688.106	1.503.430

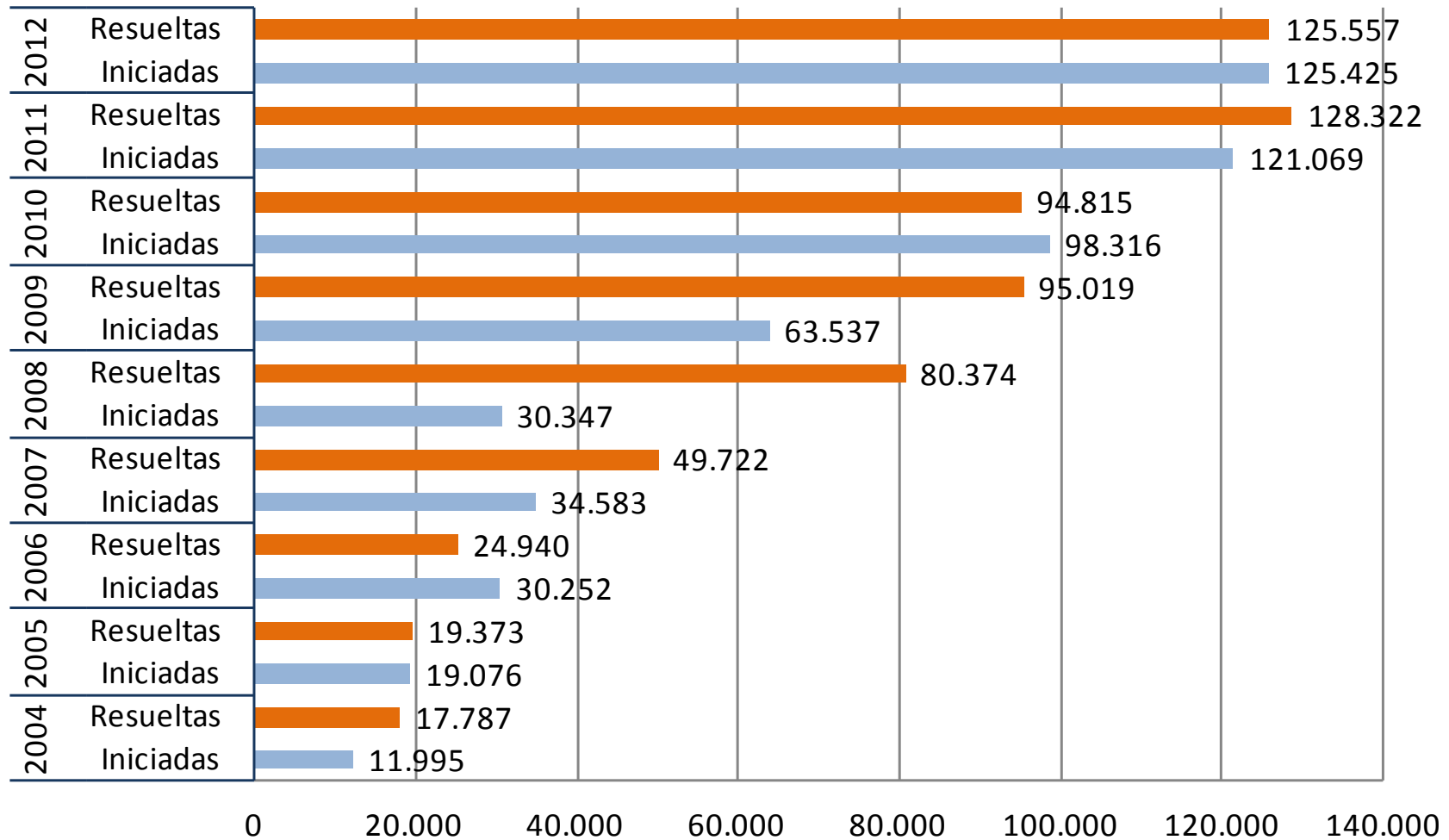
- Del total de Radicaciones Iniciadas, el **62,1%** (1.047.912) se inició durante el período de gestión 2008-2012.
- Del total de Radicaciones Resueltas, el **80,9%** (1.215.803) fue resuelto durante el período de gestión 2008-2012.

Nota: Téngase presente que la cifra de Iniciados incluyen trámites Patria Grande que no fueron completados por los inscriptos en dicho programa.

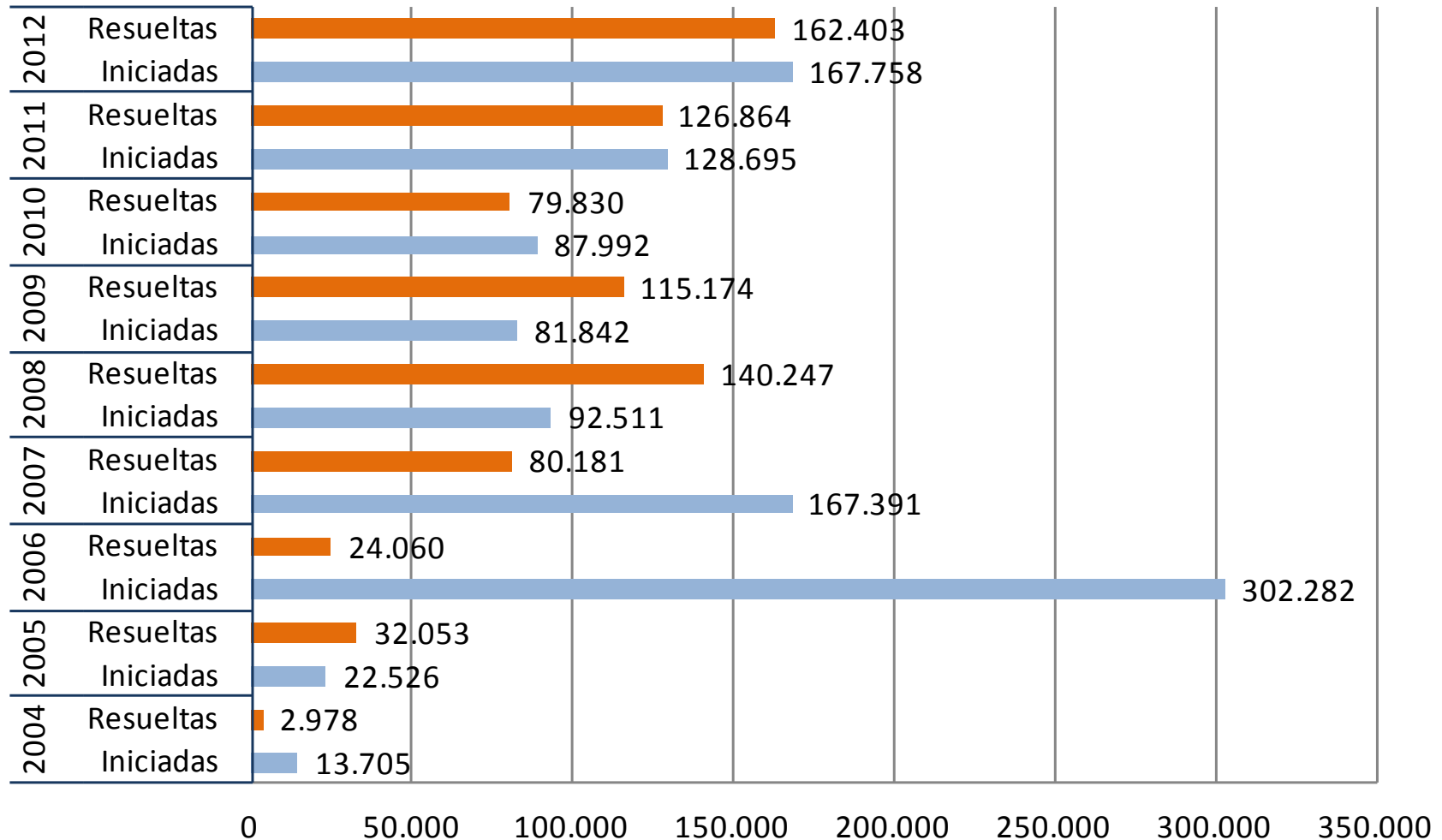
Total de Radicaciones Iniciadas y Resueltas por Año 2004-2012



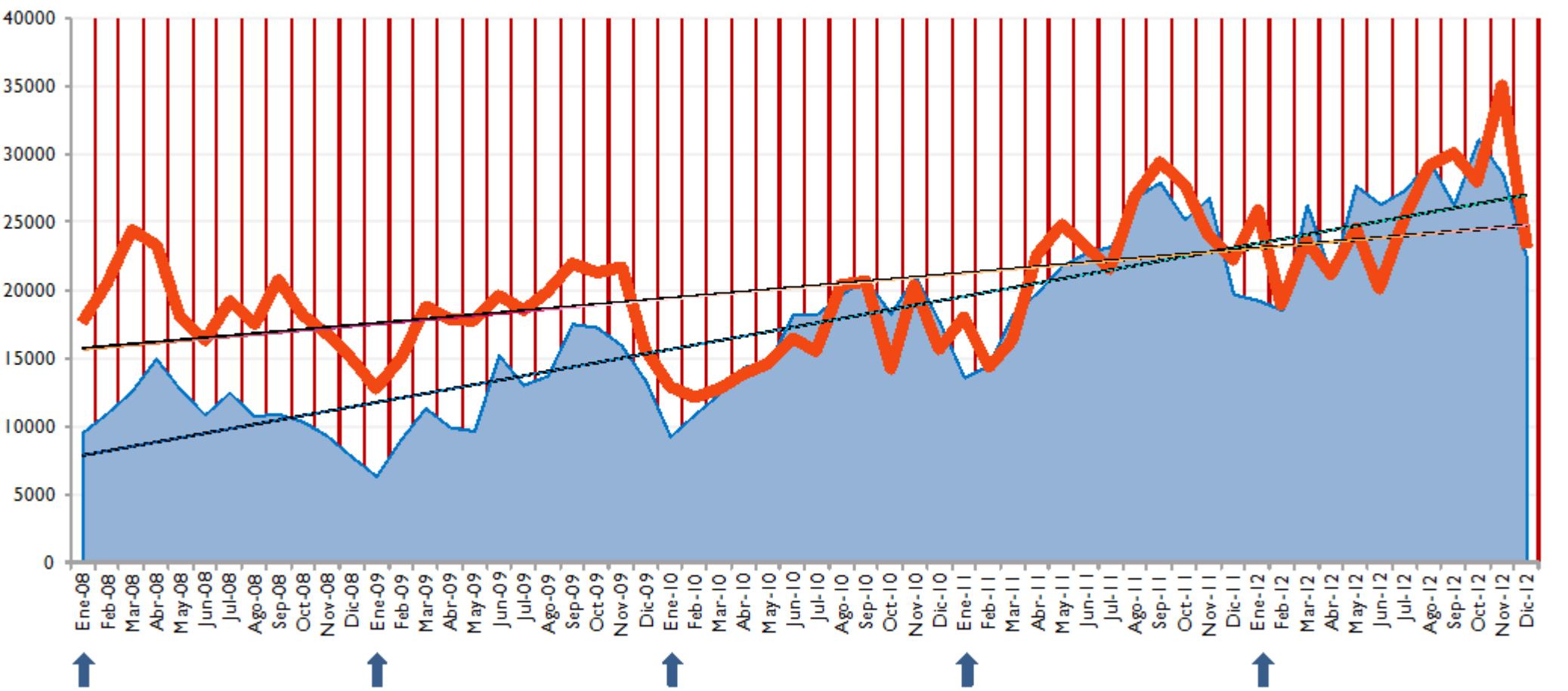
Radicaciones Permanentes Iniciadas y Resueltas por Año. Período 2004-2012



Radicaciones Temporarias Iniciadas y Resueltas por Año. Período 2004-2012



Radicaciones Iniciadas y Resueltas - Evolución Mensual del Período de Gestión Enero 2008-Diciembre 2012



Iniciadas Total del Período: 1.0475.912 trámites

Resueltas Total del Período: 1.215.803 trámites

Nota: Los trámites Resueltos del mes de Junio 2010 excluyen las Actuaciones Clausuradas Patria Grande y Mercosur, cuyo total fue de 186.357 trámites.



**Dirección Nacional de
Migraciones**



**Ministerio del
Interior y Transporte**
Presidencia de la Nación

RANKING DE RADICACIONES POR NACIONALIDAD

Total de Iniciadas

Resueltas x Categoría: Permanente y Temporaria

Período: 2004 – 2012

Ranking Radicaciones Iniciadas por Nacionalidad por Año
(Base SADEX; incluye trámites ordinarios y Patria Grande)

Nacionalidad	2004	2005	2006	2007	2008	2009	2010	2011	2012	TOTAL	%
1 PARAGUAYA	5.003	8.909	177.593	83.352	34.668	50.059	79.511	109.433	126.263	674.791	39,97%
2 BOLIVIANA	10.946	19.122	86.509	65.121	42.797	40.192	44.338	65.200	72.861	447.086	26,48%
3 PERUANA	6.397	15.853	45.197	28.071	22.383	22.958	28.471	35.769	46.580	251.679	14,91%
4 COLOMBIANA	441	451	2.026	3.708	5.442	6.334	7.759	10.889	16.422	53.472	3,17%
5 CHILENA	1.045	1.181	4.815	6.398	5.005	4.515	4.841	4.931	5.628	38.359	2,27%
6 URUGUAYA	971	1.277	9.511	4.530	2.817	2.532	2.878	3.221	4.334	32.071	1,90%
7 BRASILEÑA	667	913	3.382	4.961	4.063	3.455	4.254	4.662	4.910	31.267	1,85%
8 CHINA	8.441	1.168	673	1.614	1.833	3.906	2.365	2.117	1.902	24.019	1,42%
9 ESTADOUNIDENSE	528	591	1.026	2.481	3.101	3.731	3.530	3.668	3.662	22.318	1,32%
10 ECUATORIANA	198	217	1.245	1.476	1.545	1.553	1.671	1.729	2.094	11.728	0,69%
11 ESPAÑOLA	312	433	477	784	1.130	1.761	1.779	2.279	2.509	11.464	0,68%
12 MEXICANA	362	288	361	1.042	1.332	1.245	1.387	1.495	1.901	9.413	0,56%
13 VENEZOLANA	157	148	489	1.066	1.070	1.036	1.274	1.592	2.121	8.953	0,53%
14 ITALIANA	202	219	303	514	567	1.757	1.757	1.800	1.703	8.822	0,52%
15 DOMINICANA	372	316	300	636	1.107	1.156	1.320	1.362	1.530	8.099	0,48%
16 FILIPINA	6	4	8	9	19	862	2.121	2.398	1.775	7.202	0,43%
17 FRANCESA	209	185	287	643	993	998	1.152	1.335	1.365	7.167	0,42%
18 ALEMANA	100	85	137	418	486	879	763	1.014	935	4.817	0,29%
19 UCRANIANA	967	645	844	110	111	207	473	534	222	4.113	0,24%
20 INDIA	63	42	22	46	61	224	508	599	646	2.211	0,13%
<i>Otras Nacionalidades</i>	2.652	1.482	1.782	2.659	3.273	3.670	3.820	4.829	4.888	29.055	1,72%
Total general	40.039	53.529	336.987	209.639	133.803	153.030	195.972	260.856	304.251	1.688.106	100,00%

Nota: Se resaltan las cantidades que superan el promedio de su nacionalidad.

Estas 20 nacionalidades representan el **98,3** del total de radicaciones iniciadas

Variación 2011 - 2012 por Nacionalidad -Región	<i>(Base: Registros del aplicativo SAdEx de la DNM)</i>				
Radicaciones Iniciadas	Ene-Dic 2011	Ene-Dic 2012		Variación Absoluta	Variación en %
BOLIVIANA	65.200	72.861		7.661	11,75%
BRASILEÑA	4.662	4.910		248	5,32%
COLOMBIANA	10.889	16.422		5.533	50,81%
CHILENA	4.931	5.628		697	14,14%
ECUATORIANA	1.729	2.094		365	21,11%
PARAGUAYA	109.433	126.263		16.830	15,38%
URUGUAYA	3.221	4.334		1.113	34,55%
VENEZOLANA	1.592	2.121		529	33,23%
PERUANA	35.769	46.580		10.811	30,22%
RESTO DE AMÉRICA	7.931	8.643		712	8,98%
AFRICA	267	267		0	0,00%
ASIA	5.997	5.054		-943	-15,72%
EUROPA ORIENTAL	1.171	843		-328	-28,01%
EUROPA OCCIDENTAL	7.965	8.094		129	1,62%
OCEANÍA	97	130		33	34,02%
SUBTOTAL MERCOSUR	237.426	281.213		43.787	18,44%
SUBTOTAL EXTRAMERCOSUR	23.430	23.038		-392	-1,67%
TOTAL	260.856	304.251		43.395	16,64%

Variación 2011 - 2012 por Nacionalidad -Región	(Base: Registros del aplicativo SAdEx de la DNM)				
Radicaciones Resueltas	Ene-Dic 2011	Ene-Dic 2012		Variación Absoluta	Variación en %
BOLIVIANA	69.421	76.065		6.644	9,57%
BRASILEÑA	4.753	5.041		288	6,06%
COLOMBIANA	10.619	15.940		5.321	50,11%
CHILENA	4.882	5.359		477	9,77%
ECUATORIANA	1.906	2.039		133	6,98%
PARAGUAYA	114.353	126.303		11.950	10,45%
URUGUAYA	3.442	4.521		1.079	31,35%
VENEZOLANA	1.555	1.959		404	25,98%
PERUANA	38.856	47.089		8.233	21,19%
RESTO DE AMÉRICA	7.311	7.961		650	8,89%
AFRICA	300	283		-17	-5,67%
ASIA	7.307	5.871		-1.436	-19,65%
EUROPA ORIENTAL	1.124	779		-345	-30,69%
EUROPA OCCIDENTAL	5.600	5.826		226	4,04%
OCEANÍA	79	109		30	37,97%
SUBTOTAL MERCOSUR	249.787	284.316		34.529	13,82%
SUBTOTAL EXTRAMERCOSUR	21.722	20.834		-888	-4,09%
TOTAL	271.509	305.150		33.641	12,39%



**Dirección Nacional de
Migraciones**



**Ministerio del
Interior y Transporte**
Presidencia de la Nación

RANKING DE RADICACIONES RESUELTAS POR NACIONALIDAD

Categorías Permanente y Temporaria

Período: 2004 – 2012

RADICACIONES RESUELTAS POR AÑO		<i>(Base: Registros del aplicativo SAdEx de la DNM; incluye los trámites ordinarios y Patria Grande)</i>									<i>Nota: Datos del año 2012 corresponden a Enero-Diciembre</i>	
		2004	2005	2006	2007	2008	2009	2010	2011	2012	Total	en %
1	PARAGUAYA	5.002	6.377	4.310	9.488	26.009	33.867	37.808	57.034	56.635	236.530	37,20%
2	BOLIVIANA	2.013	5.447	8.578	18.434	29.005	28.980	27.531	36.331	31.963	188.282	29,61%
3	PERUANA	4.245	2.368	4.883	10.877	13.931	12.382	14.949	17.284	17.909	98.828	15,54%
4	CHINA	263	242	357	2.944	982	7.103	1.611	1.719	1.084	16.305	2,56%
5	BRASILEÑA	570	486	694	804	1.382	1.789	2.517	3.675	4.260	16.177	2,54%
6	CHILENA	698	567	1.023	1.353	2.095	2.330	2.078	1.990	2.060	14.194	2,23%
7	URUGUAYA	967	752	884	1.087	2.101	1.962	1.604	1.809	2.065	13.231	2,08%
8	COLOMBIANA	235	173	308	662	685	1.221	1.676	2.733	3.036	10.729	1,69%
9	DOMINICANA	205	231	283	425	739	864	972	895	1.159	5.773	0,91%
10	ESTADOUNIDENSE	385	350	535	643	725	717	669	724	726	5.474	0,86%
11	ESPAÑOLA	232	255	290	376	425	476	531	734	930	4.249	0,67%
12	ECUATORIANA	82	65	176	394	336	517	533	514	616	3.233	0,51%
13	UCRANIANA	1.084	631	851	106	68	65	60	58	49	2.972	0,47%
14	VENEZOLANA	102	74	113	194	271	462	436	500	779	2.931	0,46%
15	ITALIANA	142	130	167	246	266	284	231	293	335	2.094	0,33%
16	MEXICANA	131	179	197	266	194	232	211	330	325	2.065	0,32%
17	FRANCESA	107	106	119	150	166	191	195	241	199	1.474	0,23%
18	NO INFORMO	69	100	137	206	155	431	7	8	3	1.116	0,18%
19	CUBANA	144	85	121	120	107	136	118	142	132	1.105	0,17%
20	RUSA	294	176	181	72	63	39	48	84	75	1.032	0,16%
	Otras Nacionalidades	817	579	733	875	669	971	1.030	1.224	1.217	8.115	1,28%
	TOTAL PERMANENTE	17.787	19.373	24.940	49.722	80.374	95.019	94.815	128.322	125.557	635.909	100,00%

Estas 20 nacionalidades representan el **98,7%** del total de radicaciones resueltas

RADICACIONES RESUELTAS POR AÑO		<i>(Base: Registros del aplicativo SAdEx de la DNM; incluye los trámites ordinarios y Patria Grande)</i>									<i>Nota: Datos del año 2012 corresponden a Enero-Diciembre</i>	
TEMPORARIA	2004	2005	2006	2007	2008	2009	2010	2011	2012	Total	en %	
1 PARAGUAYA	883	1.805	4.387	27.952	60.169	51.378	34.567	54.775	66.583	302.499	39,60%	
2 BOLIVIANA	485	9.185	9.687	26.136	38.861	29.455	17.174	31.471	42.008	204.462	26,77%	
3 PERUANA	486	7.501	5.384	12.481	22.814	17.283	13.205	20.734	28.057	127.945	16,75%	
4 COLOMBIANA	51	372	629	2.957	4.205	5.276	4.730	7.568	12.354	38.142	4,99%	
5 CHILENA	86	176	817	2.335	2.832	2.566	2.348	2.662	3.024	16.846	2,21%	
6 CHINA	20	9.174	280	419	497	338	420	812	653	12.613	1,65%	
7 URUGUAYA	160	290	897	1.893	2.544	1.747	1.106	1.443	2.199	12.279	1,61%	
8 BRASILEÑA	157	279	676	1.953	3.003	2.378	1.303	855	499	11.103	1,45%	
9 ECUATORIANA	28	216	288	1.122	1.417	1.050	1.001	1.336	1.362	7.820	1,02%	
10 VENEZOLANA	23	95	175	797	779	565	695	1.010	1.132	5.271	0,69%	
11 MEXICANA	34	128	71	332	486	399	414	533	576	2.973	0,39%	
12 ESTADOUNIDENSE	106	270	115	188	353	482	466	431	478	2.889	0,38%	
13 ESPAÑOLA	78	136	85	235	351	380	324	489	581	2.659	0,35%	
14 FRANCESA	17	120	65	155	257	280	327	402	435	2.058	0,27%	
15 DOMINICANA	1	304	29	112	185	165	142	197	203	1.338	0,18%	
16 ITALIANA	26	81	48	128	149	169	212	208	245	1.266	0,17%	
17 NO INFORMO	13	842	59	104	155	10				1.183	0,15%	
18 ALEMANA	6	70	25	107	130	131	155	178	171	973	0,13%	
19 COSTARICENSE	2	7	6	42	86	115	152	169	142	721	0,09%	
20 SALVADOREÑA	8	3	5	62	99	79	118	136	131	641	0,08%	
Otras Nacionalidades	308	999	332	671	875	928	971	1455	1570	8.109	1,06%	
TOTAL TEMPORARIA	2.978	32.053	24.060	80.181	140.247	115.174	79.830	126.864	162.403	763.790	100,00%	

Estas 20 nacionalidades representan el **98,9%** del total de radicaciones resueltas



**Dirección Nacional de
Migraciones**

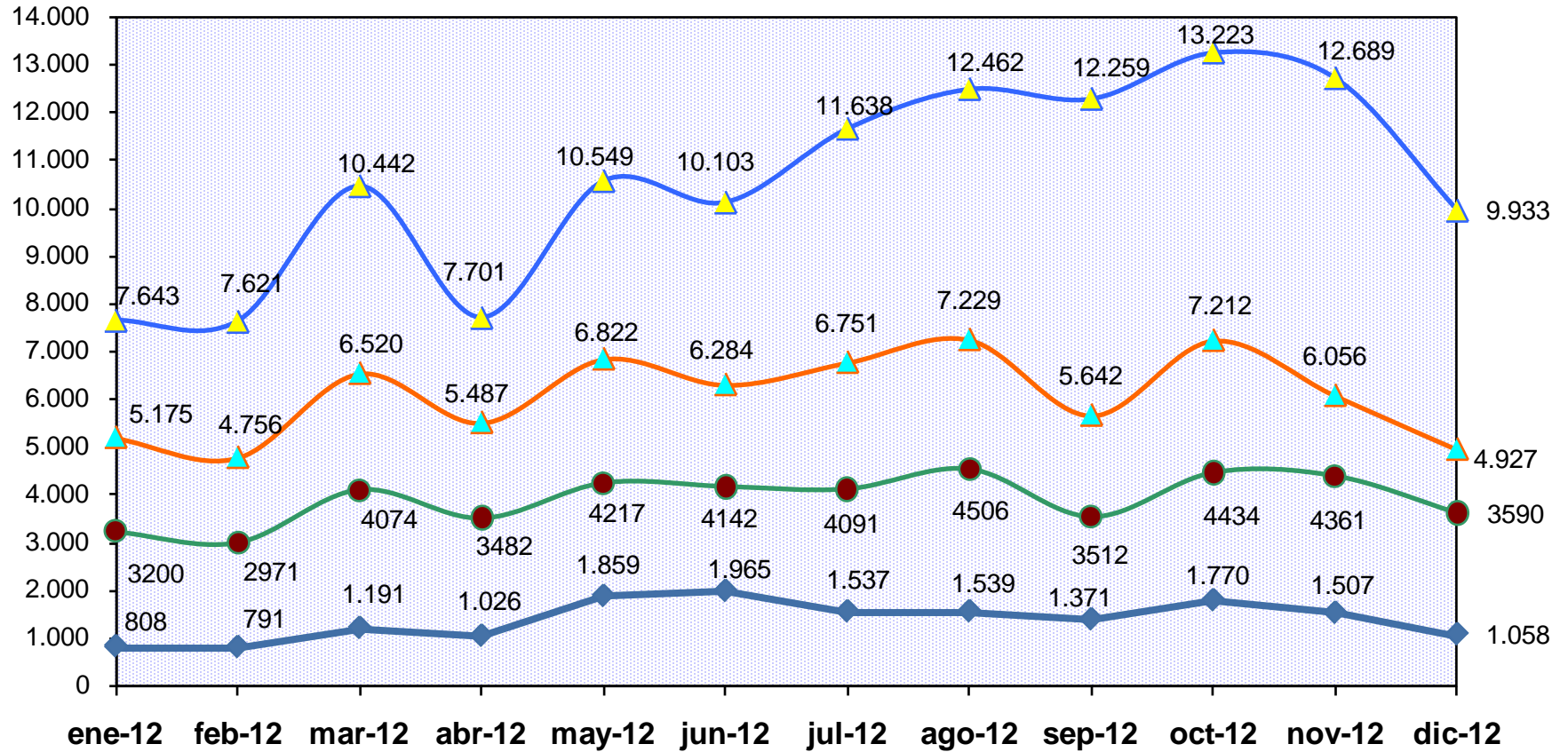


**Ministerio del
Interior y Transporte**
Presidencia de la Nación

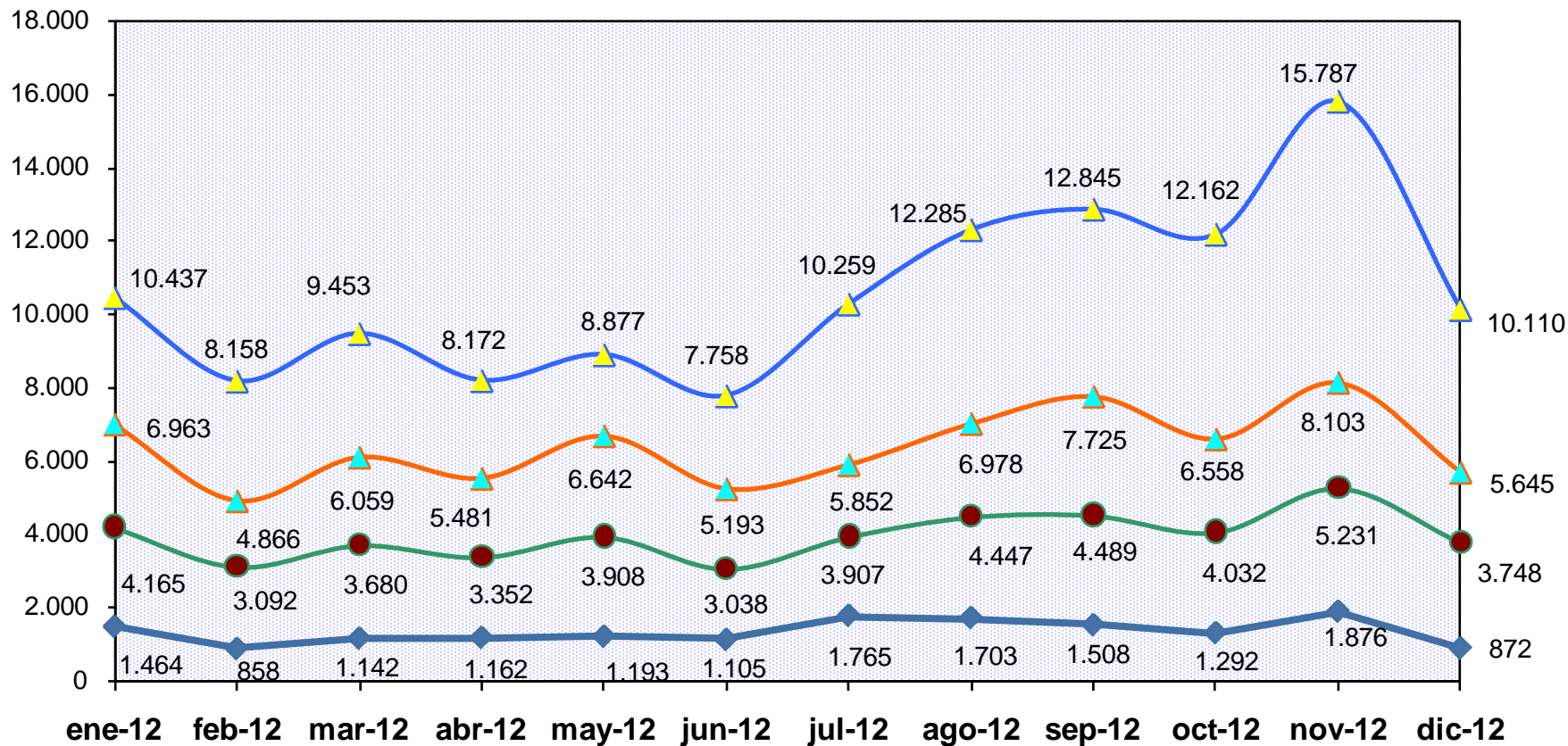
EVOLUCION MENSUAL RADICACIONES: Nacionalidades Paraguaya, Boliviana y Peruana

Período: Enero-Diciembre 2012

Evolución Mensual de Radicaciones Iniciadas 2012



Evolución Mensual de Radicaciones Resueltas 2012





**Ministerio del
Interior**

Presidencia de la Nación



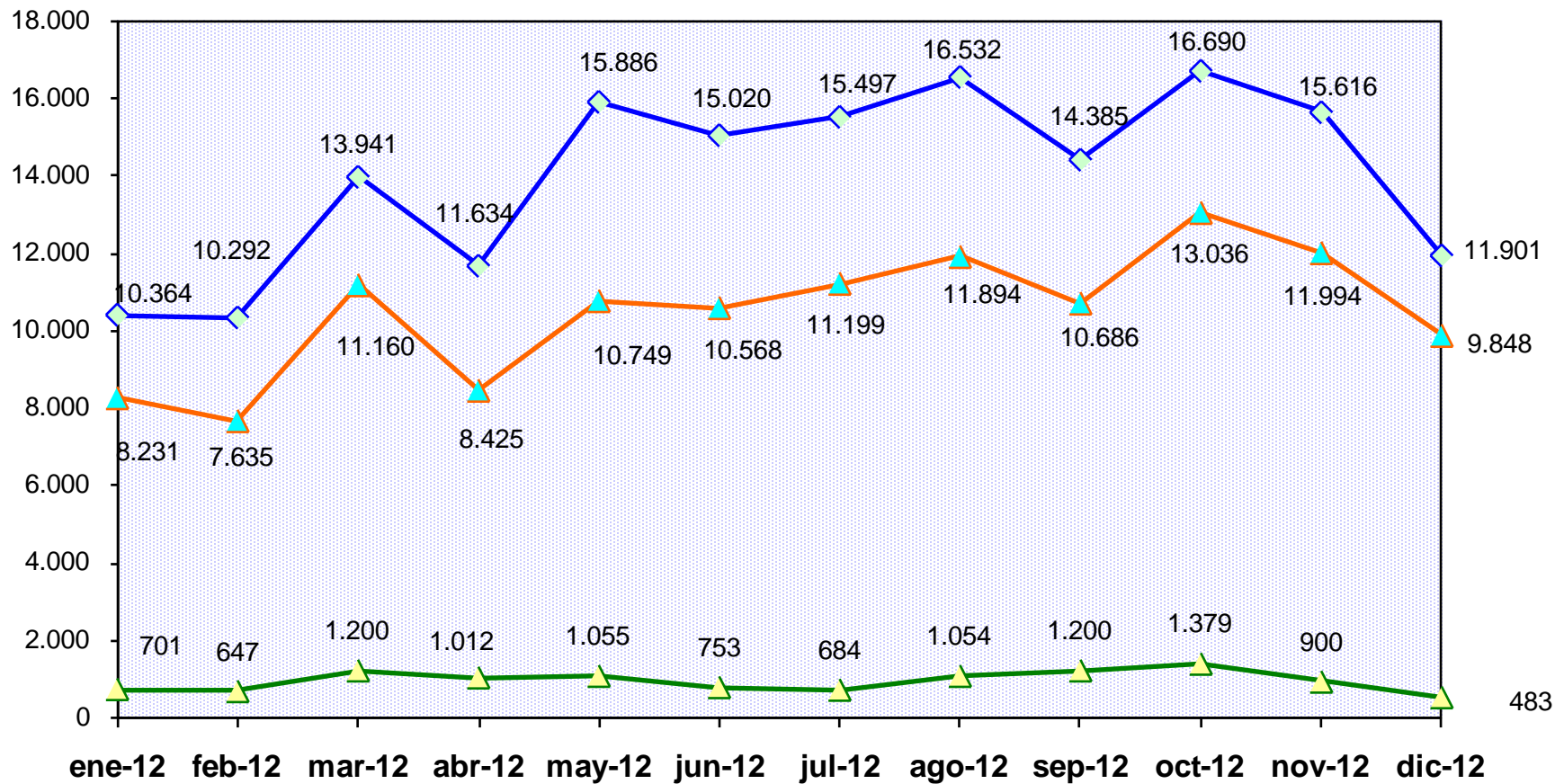
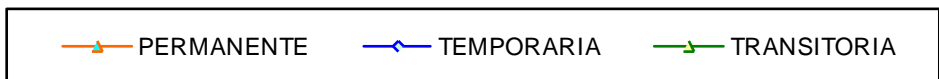
**Dirección Nacional de
Migraciones**

Ministerio del Interior

EVOLUCION MENSUAL RADICACIONES POR CATEGORIA

Período: Enero-Diciembre 2012

Evolución Mensual de Radicaciones Iniciadas 2012



Evolución Mensual de Radicaciones Resueltas 2012

PERMANENTE TEMPORARIA TRANSITORIA

