

PANORAMA MOVIMIENTOS MIGRATORIOS

2011 - 2015

MOVIMIENTOS MIGRATORIOS

RANKING MOVIMIENTOS MIGRATORIOS: POR PASO FRONTERIZO AÑO 2015 Y EVOLUCIÓN PERÍODO 2011 – 2015

	PASO	TOTAL MOVIMIENTOS
1	IGUAZU-FOZ DO IGUAZU	10.081.833
2	POSADAS - ENCARNACION	9.884.290
3	AEROPUERTO DE EZEIZA	908.0270
4	PUERTO BUENOS AIRES	3.433.171
5	SISTEMA CRISTO REDENTOR	2.428.688
6	PASO DE LOS LIBRES - URUGUAYANA	2.358.398
7	AEROPARQUE - JORGE NEWBERY	2.120.598
8	CLORINDA - PUERTO JOSE A FALCON	2.025.125
9	GUALEGUAYCHU - FRAY BENTOS	1.981.950
10	COLON - PAYSANDU	1.806.090
11	SALVADOR MAZZA - YACUIBA	1.596.616
12	CONCORDIA - SALTO	1.437.257
13	CARDENAL ANTONIO SAMORE	1.102.949
14	SANTO TOME - SAO BORJA	947.161
15	LA QUIACA - VILLAZON	933.029
16	PUERTO FORMOSA - PUERTO ALBERDI	867.781
17	INTEGRACION AUSTRAL	863.900
18	PUERTO CHALANAS - BERMEJO	811.314

Ranking 100 Pasos
Movimiento Migratorio
(Ingreso y Egreso de personas)

Año 2015

MOVIMIENTOS MIGRATORIOS

19	AGUAS BLANCAS - BERMEJO	761.051
20	DOROTEA	579.651
21	AEROPUERTO DE CORDOBA	577.141
22	BERNARDO DE IRIGOYEN - DIONISIO CERQUEIRA	545.489
23	SAN SEBASTIAN	492.044
24	PINO HACHADO	407.727
25	PASARELA LA FRATERNIDAD	390.223
26	MAMUIL MALAL	382.130
27	SAN ANTONIO - SAN ANTONIO	360.622
28	JEINEMEINI	276.320
29	AEROPUERTO DE MENDOZA	263.282
30	JAMA	221.144
31	PUERTO PILCOMAYO - PUERTO ITA ENRAMADA	205.625
32	PUERTO USHUAIA	204.455
33	PUERTO IGUAZU - PUERTO TRES FRONTERAS	198.361
34	ALBA POSSE - PUERTO MAUA	183.640
35	ANDRESITO - CAPANEMA	162.074
36	FUTALEUFU	155.694
37	AEROPUERTO DE ROSARIO	153.573
38	EL SOBERBIO - PORTO SOBERBO	133.673
39	PASO DE LA BARCA - PORTO XAVIER	127.591
40	LAURITA - CASAS VIEJAS	116.703

MOVIMIENTOS MIGRATORIOS

41	ICALMA	110.122
42	PUERTO MADRYN	103.495
43	PUERTO TIGRE	98.456
44	PUERTO ELDORADO - PUERTO MAYOR JULIO OTAÑO	90.295
45	PEHUENCHE	71.182
46	COYHAIQUE	52.532
47	PANAMBI - VERACRUZ	49.132
48	AGUA NEGRA	45.966
49	PUERTO MONTE CARLO - PUERTO APE AIME	45.063
50	HUA HUM	41.072
51	RIO ENCUENTRO	38.784
52	PUERTO SAN LORENZO	36.803
53	AEROPUERTO DE SALTA	34.298
54	PUERTO ITATI - PUERTO ITA CORA	32.927
55	AEROPUERTO SAN FERNANDO	31.503
56	PUERTO GRAL SAN MARTIN	29.709
57	PEREZ ROSALES	26.922
58	PUERTO WANDA - PUERTA ITA VERA	26.249
59	PUERTO CONCORDIA - SALTO	24.850
60	PUERTO ROSARIO	20.781
61	PUERTO LA PLATA	20.444
62	PUERTO ZARATE	19.578

MOVIMIENTOS MIGRATORIOS

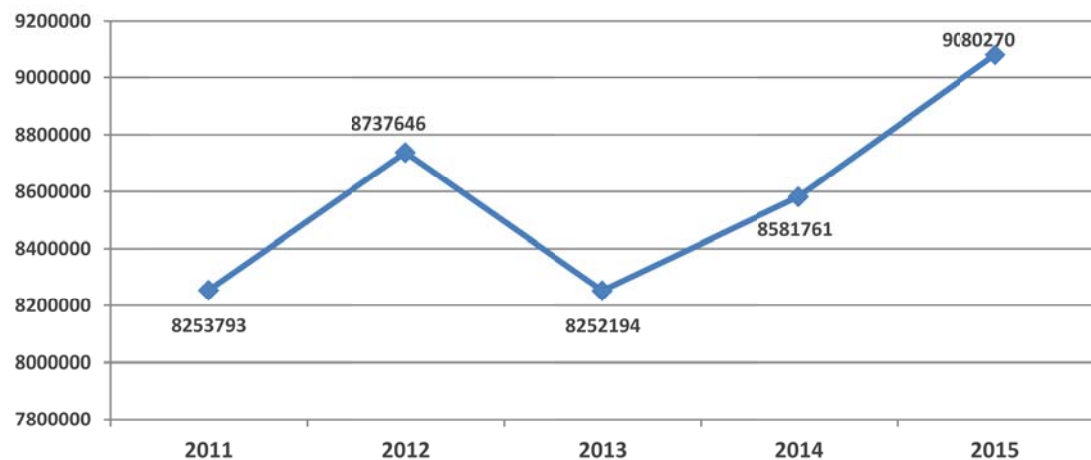
63	PUERTO SAN ISIDRO	19.498
64	PUERTO BAHIA BLANCA	18.644
65	PUERTO PASO DE LA PATRIA - PASO DE LA PATRIA	17.922
66	PUERTO MONTE CASEROS - BELLA UNION	15.852
67	PUERTO COLONIA CANO - PUERTO PILAR	14.063
68	SAN FRANCISCO	13.863
69	PUERTO OLIVOS	9.961
70	PUERTO PIRAY - PUERTO 7 DE AGOSTO	9.838
71	PUERTO BERMEJO - PUERTO PILAR	7.885
72	PUERTO ALVEAR - ITAQUI	7.174
73	PUERTO GUAZU GUAZUCITO - CARMELO	6.861
74	PUERTO SAN NICOLAS	6.591
75	PUERTO QUEQUEN	5.845
76	PUERTO CAMPANA	5.578
77	PUERTO LIBERTAD - PUERTO DOMINGO MARTINEZ DE IRALA	5.372
78	PUERTO YAHAPE - PUERTO CERRITO	4.964
79	PUERTO ESCOBAR	4.302
80	PUERTO SAN PEDRO	3.618
81	PUERTO SAN FERNANDO	3.465
82	RIO BELLA VISTA (EX RADMAN)	3.371
83	PUERTO MAR DEL PLATA	2.979
84	SICO	2.940

MOVIMIENTOS MIGRATORIOS

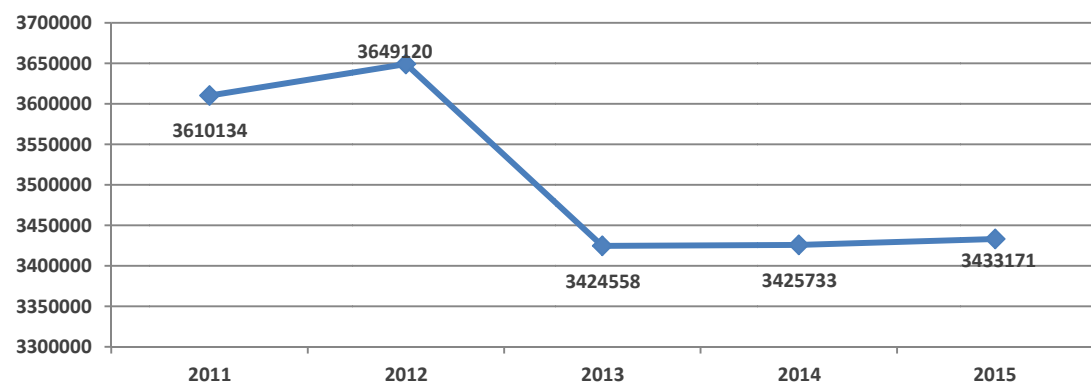
85	PUERTO ITA IBATE - PANCHITO LOPEZ	2.585
86	PIRCAS NEGRAS	2.582
87	PUERTO POSADAS - PUERTO PACU CUA	2.463
88	AEROPUERTO DE BARILOCHE	2.452
89	PUERTO CORRIENTES	2.180
90	PUERTO VILLA CONSTITUCION	1.597
91	AEROPUERTO DE TUCUMAN	1.596
92	AEROPUERTO DE USHUAIA	1.507
93	PUERTO RAMALLO	1.435
94	PUERTO SAN ANTONIO ESTE	1.421
95	PUERTO SANTA ANA - PUERTO SAMUHU	1.268
96	PUERTO CANDELARIA - CAMPICHUELO	1.115
97	PUERTO COMODORO RIVADAVIA	1.056
98	TERMINAL PORTUARIA DEL GUAZU	994
99	PUERTO RIO GRANDE	935
100	AEROPUERTO PUERTO IGUAZU	904

MOVIMIENTOS MIGRATORIOS

EVOLUCIÓN MOVIMIENTOS MIGRATORIOS EN PRIMEROS 6 PASOS FRONTERIZOS CON MAYOR CANTIDAD DE TRÁNSITOS REGISTRADOS PERÍODO 2011 – 2015

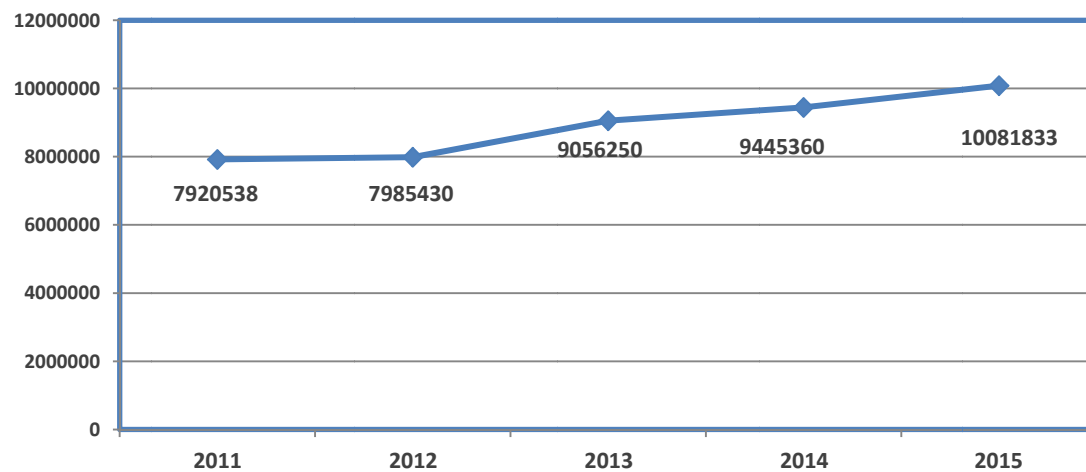


AEROPUERTO DE EZEIZA

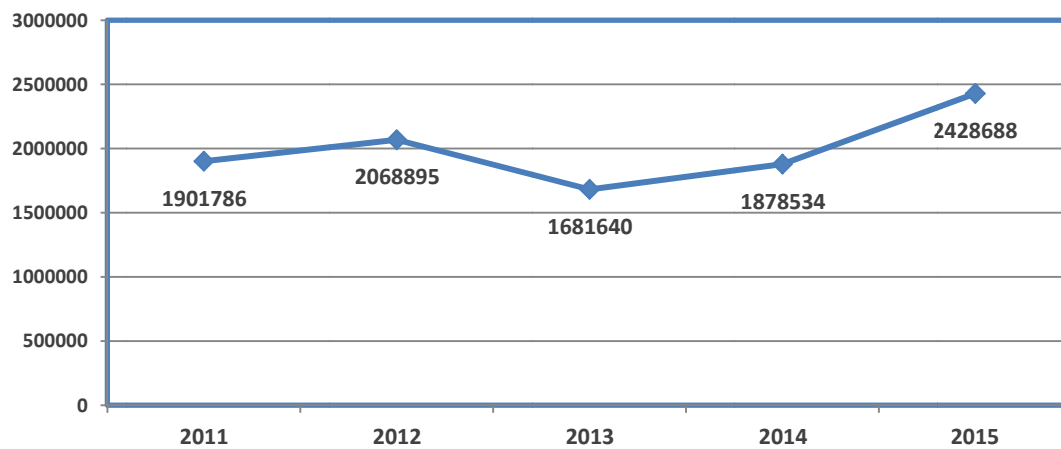


PUERTO DE BUENOS AIRES

MOVIMIENTOS MIGRATORIOS



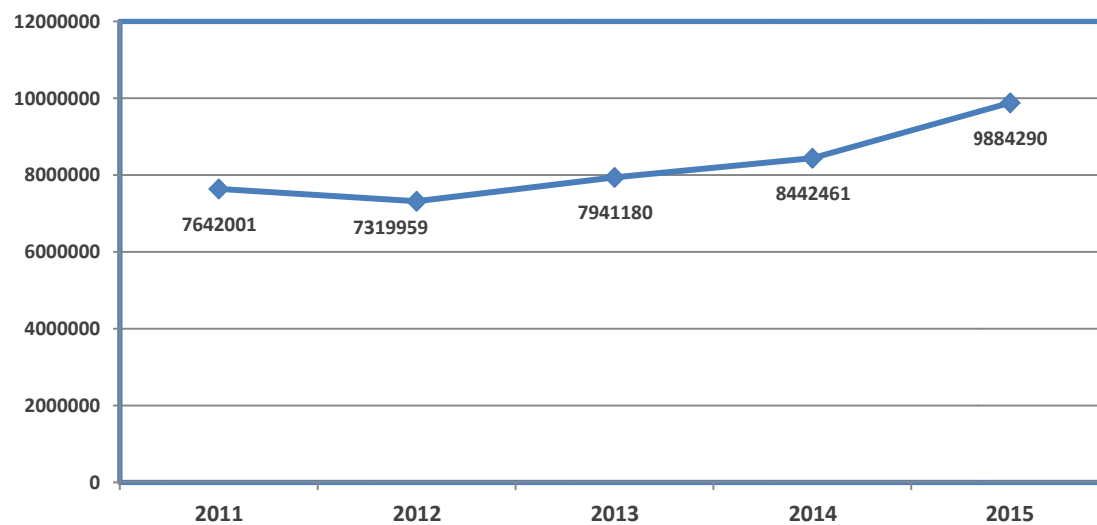
IGUAZU - FOZ DE IGUAZU



SISTEMA CRISTO REDENTOR

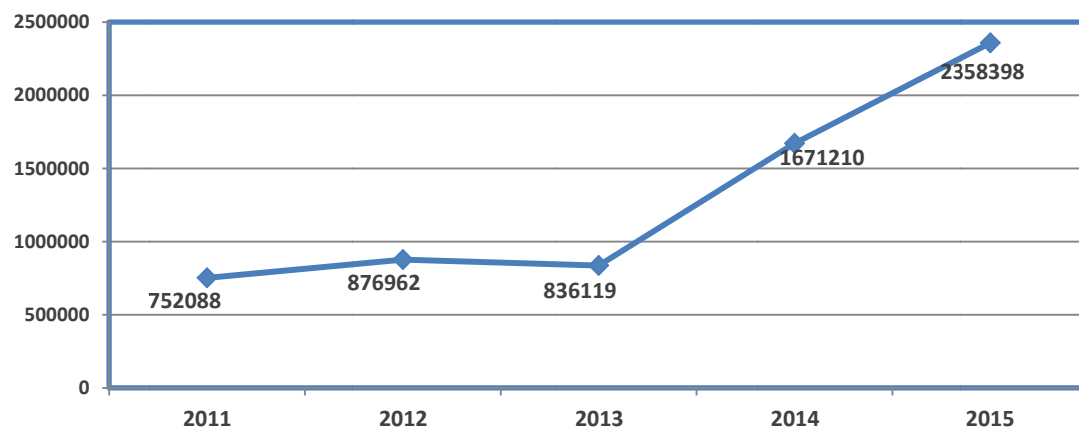
INCLUYE: HORCONES, LIBERTADORES, USPALLATA Y PUNTA DE VACAS

MOVIMIENTOS MIGRATORIOS



POSADAS-ENCARNACIÓN

EN 2015 SE INCLUYEN LOS MOVIMIENTOS POR TREN BINACIONAL



PASO DE LOS LIBRES - URUGUAYANA

MOVIMIENTOS MIGRATORIOS

EXTRANJEROS POR PASO FRONTERIZO – PRIMEROS 20

RANKING DE INGRESO DE EXTRANJEROS POR PASO 2011-2015

	PASO	2011	2012	2013	2014	2015	TOTAL	%
1	PTE. INT. TANCREDO NEVES	2.368.060	2.263.910	2.958.724	3.178.009	2.876.101	13.644.804	0,1821
2	PTE. SAN ROQUE GONZALEZ DE SAN	2.049.403	2.003.581	2.663.049	2.710.278	2.358.180	11.784.491	15,73%
3	AERO EZEIZA	2.273.531	2.233.335	2.126.051	2.146.469	1.936.890	10.716.276	0,143
4	PUERTO BS AS (BQB INCLUIDO)	1.038.627	1.012.790	1.086.478	1.088.446	1.032.015	5.258.356	7,02%
5	PTE. SAN IGNACIO DE LOYOLA	538.930	558.480	755.336	915.135	752.828	3.520.709	0,047
6	COLON - PAYSANDU	591.137	626.227	703.070	829.430	646.257	3.396.121	4,53%
7	AERO JORGE NEWBERY	752.280	640.682	590.712	639.471	541.594	3.164.739	0,0422
8	PTE. INT. SALTO GRANDE	352.382	424.716	616.510	661.073	512.505	2.567.186	3,43%
9	CRISTO REDENTOR	488.067	455.767	403.582	442.555	476.069	2.266.040	0,0302
10	PASO DE LOS LIBRES	161.683	174.405	204.982	464.002	585.286	1.590.358	2,12%
11	GUALEGUAYCHU - FRAY BENTOS	125.772	240.726	343.860	444.919	415.160	1.570.437	0,021
12	PTE INT SANTO TOME - SAO BORJA	176.733	145.444	235.878	342.757	310.304	1.211.116	1,62%
13	PASO CARDENAL ANTONIO SAMORE	183.134	212.594	217.682	267.247	278.071	1.158.728	0,0155
14	SALVADOR MAZZA - YACUIBA	133.163	137.201	143.753	209.988	339.478	963.583	1,29%
15	LA QUIACA - VILLAZON	178.782	175.829	161.477	202.344	228.906	947.338	0,0126
16	PASARELA LA FRATERNIDAD		49.525	318.323	312.373	231.505	911.726	1,22%
17	PASO DOROTEA	128.870	61.700	163.284	194.458	169.165	717.477	0,0096
18	PASO BERNARDO DE IRIGOYEN	69.504	69.278	103.257	232.651	151.605	626.295	0,84%
19	INTEGRACION AUSTRAL	83.580	82.466	87.551	97.040	104.441	455.078	0,0061
20	PUERTO USHUAIA	81649	83918	94792	96696	96570	453625	0,61%

MOVIMIENTOS MIGRATORIOS

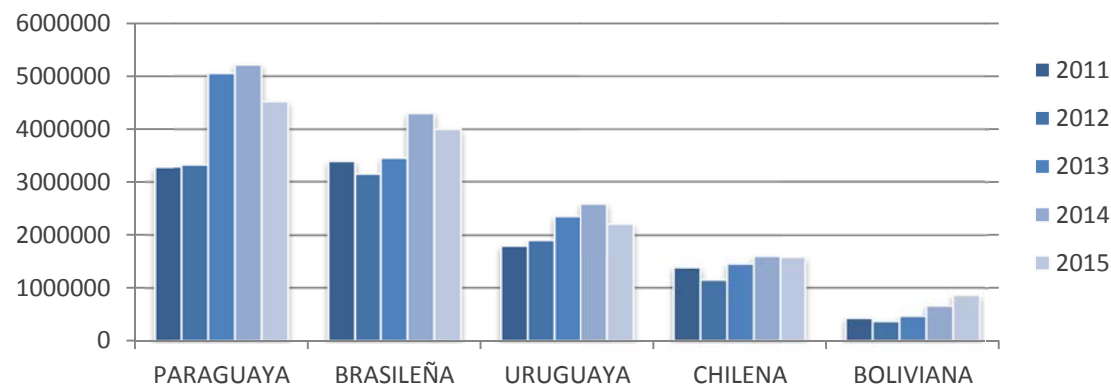
EXTRANJEROS POR NACIONALIDAD – PRIMERAS 20

RANKING DE INGRESO POR NACIONALIDAD POR AÑO 2011-2015

	NACIONALIDAD	2011	2012	2013	2014	2015	TOTAL
1	PARAGUAYA	3.281.484	3.317.655	5.056.887	5.217.690	4.524.241	21.397.957
2	BRASILEÑA	3.384.817	3.149.981	3.444.888	4.303.293	4.003.834	18.286.813
3	URUGUAYA	1.803.472	1.911.276	2.356.894	2.588.122	2.212.543	10.872.307
4	CHILENA	1.383.827	1.150.062	1.454.313	1.597.946	1.578.861	7.165.009
5	BOLIVIANA	428.566	367.350	468.087	660.969	862.892	2.787.864
6	ESTADOUNIDENSE	388.034	351.389	350.942	334.091	340.698	1.765.154
7	OACI	205.085	236.771	225.801	236.846	222.059	1.126.562
8	PERUANA	227.799	213.264	211.344	216.992	223.460	1.092.859
9	ESPAÑOLA	223.069	189.160	192.321	199.914	200.205	1.004.669
10	COLOMBIANA	178.933	183.720	188.074	188.501	166.327	905.555
11	ITALIANA	169.489	161.165	163.504	159.609	157.597	811.364
12	FRANCESA	161.195	141.936	146.728	159.524	159.086	768.469
13	ALEMANA	158.219	154.345	148.234	156.502	148.519	765.819
14	BRITANICA	121.664	102.481	105.875	109.812	108.924	548.756
15	VENEZOLANA	90.525	9.3343	112.771	117.505	77.857	492.001
16	MEXICANA	92.488	82.269	90.993	107.571	98.929	472.250
17	FILIPINA	72.812	74.086	83.745	74.048	72.698	377.389
18	AUSTRALIANA	69.020	63.244	59.308	57.254	48.255	297.081
19	CANADIENSE	63.417	60.439	60.728	55.683	53.125	293.392
20	ECUATORIANA	57.480	49.400	56.771	67.310	62.298	293.259

MOVIMIENTOS MIGRATORIOS

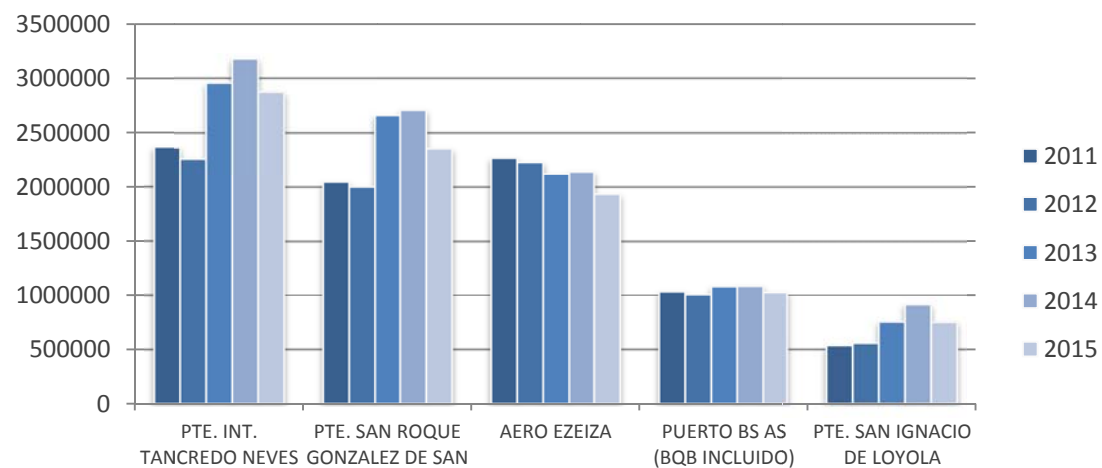
**EVOLUCIÓN DE INGRESOS EXTRANJEROS
PRIMERAS 5 NACIONALIDADES PERÍODO 2011 – 2015**



**TOP 5 INGRESOS EXTRANJEROS
2011 - 2015**

MOVIMIENTOS MIGRATORIOS

EVOLUCIÓN DE INGRESOS EXTRANJEROS PRIMEROS 5 PASOS FRONTERIZOS PERÍODO 2011 – 2015



TOP 5 INGRESOS EXTRANJEROS POR PASO 2011 - 2015

MOVIMIENTOS MIGRATORIOS

TOTAL MOVIMIENTOS AÑO 2015

ESTADO	ENTRADA	SALIDA	TOTAL GENERAL
ACEPTADO	31.027.396	30.910.753	61.938.149
CANCELADO	24.129	61.483	85.612
DENEGADO		17.887	17.887
EN DECISION	435	932	1.367
RECHAZADO	12.010		12.010
TOTAL GENERAL	31.063.970	30.991.055	62.055.025